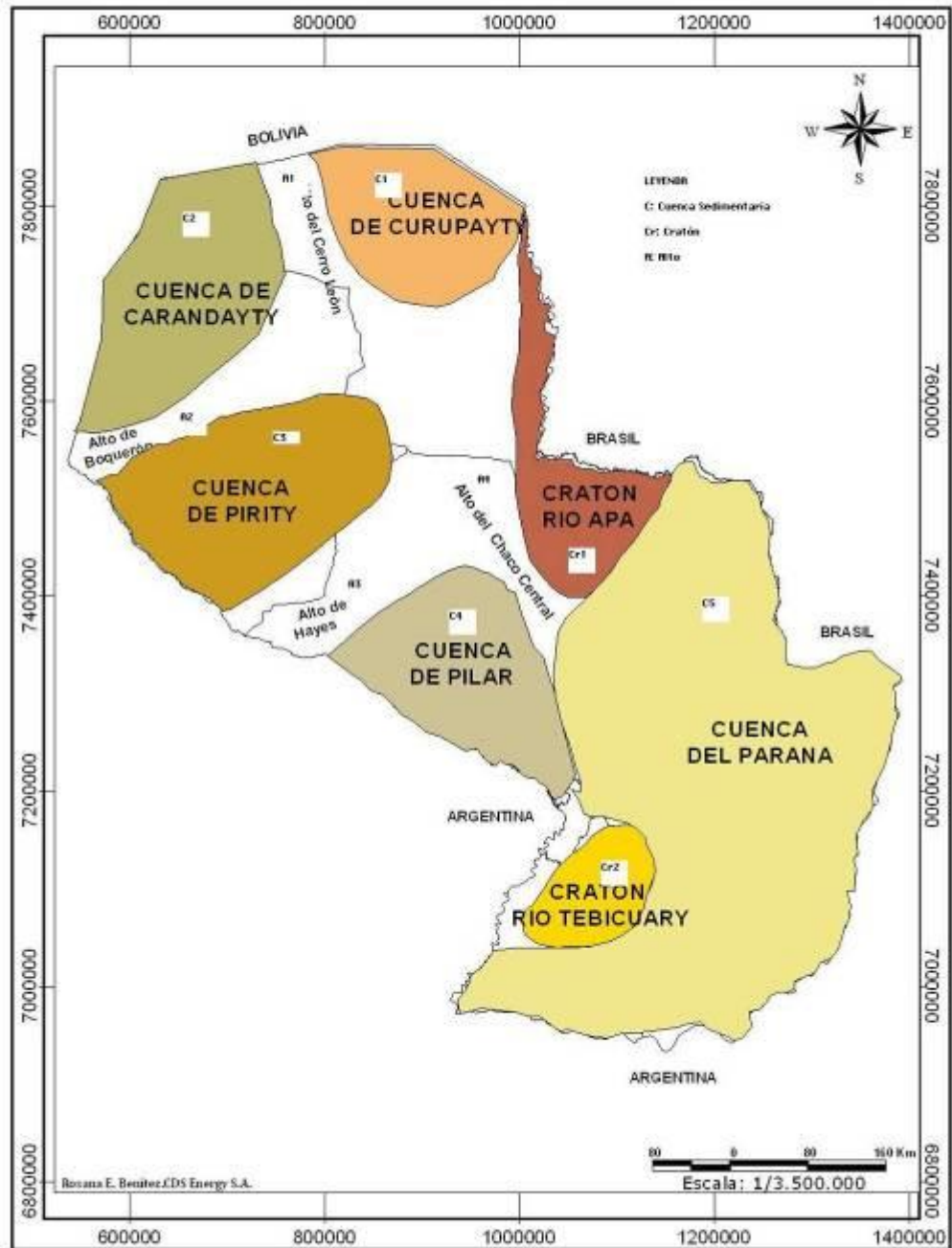
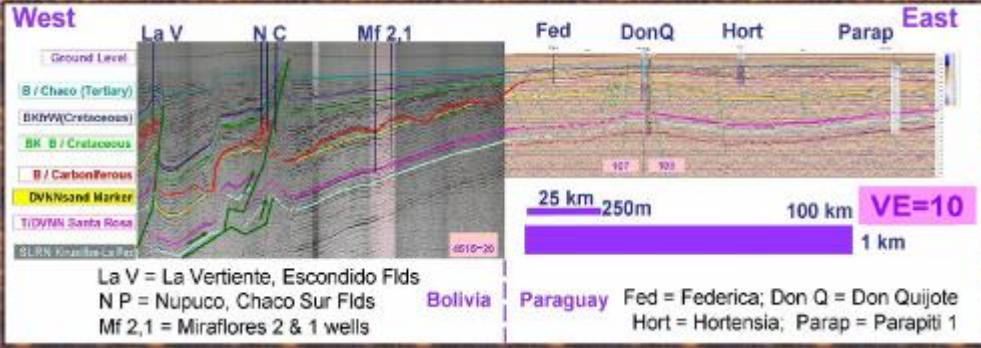


PROSPECCION Y EXPLORACION PETROLERA EN EL PARAGUAY

LOCALIZACION DE CUENCAS EN EL PARAGUAY

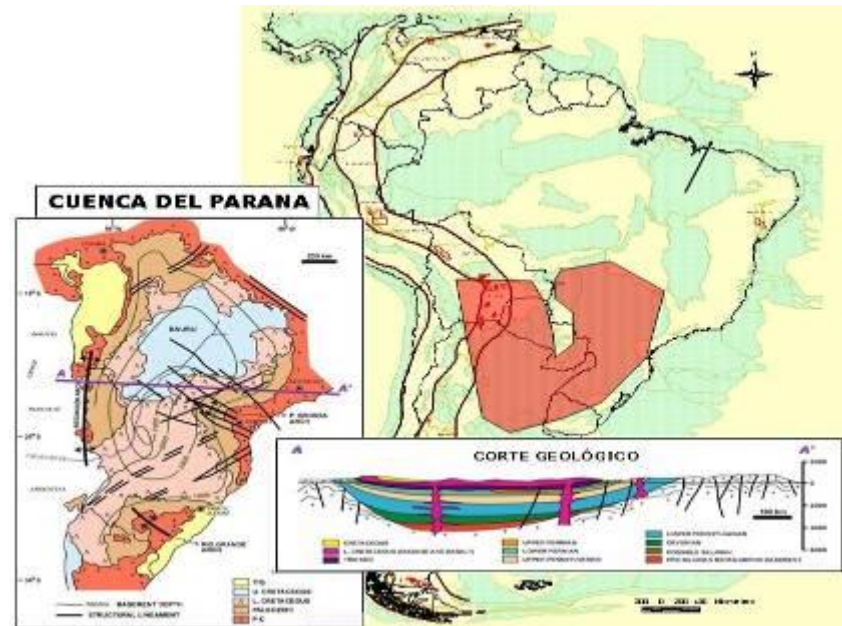
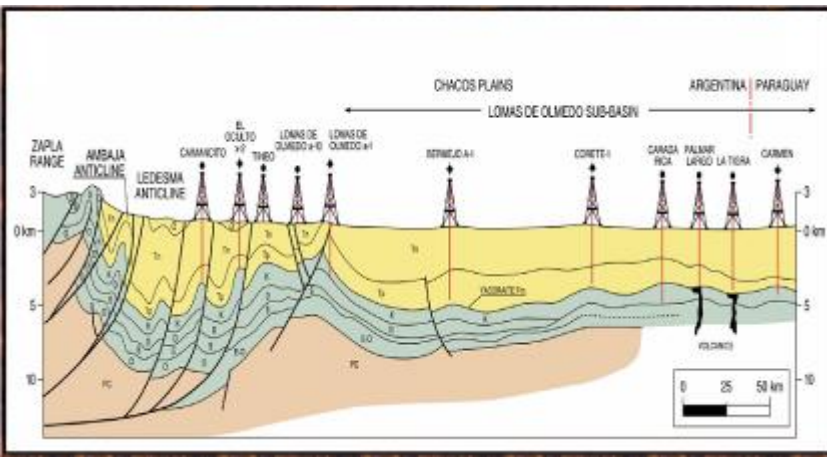




En la República del Paraguay, al interior de su territorio están contenidas dos grandes cuencas sedimentarias con un elevado potencial de hidrocarburos, que representa el 95 % del total de sus 406.750 km²; el resto corresponde a Altos estructurales del Precámbrico, con alto potencial para la ocurrencia de Minerales de interés económico.

La cuenca del Chaco esta localizada al Oeste y Noroeste en la Región Occidental, representa el 60% del país; esta cuenca es compartida con Bolivia y Argentina.

Al este en la Región Oriental, se encuentra la Cuenca del Paraná, representa el 39 % de las áreas de cuenca que también es compartida con Brasil y Argentina.



CUENCA DEL PARANA

La Cuenca del Paraná abarca una vasta área del continente Sudamericano, que cubre aproximadamente 1.200.000 km², y ocupa las partes del sur de Brasil, noreste de Argentina, este de Paraguay y norte de Uruguay. Su eje mayor esta orientado en dirección NNE-SSW y su mayor depocentro esta situado a lo largo del Río Paraná.

Superficie en el Paraguay Oriental: 100.000 km²

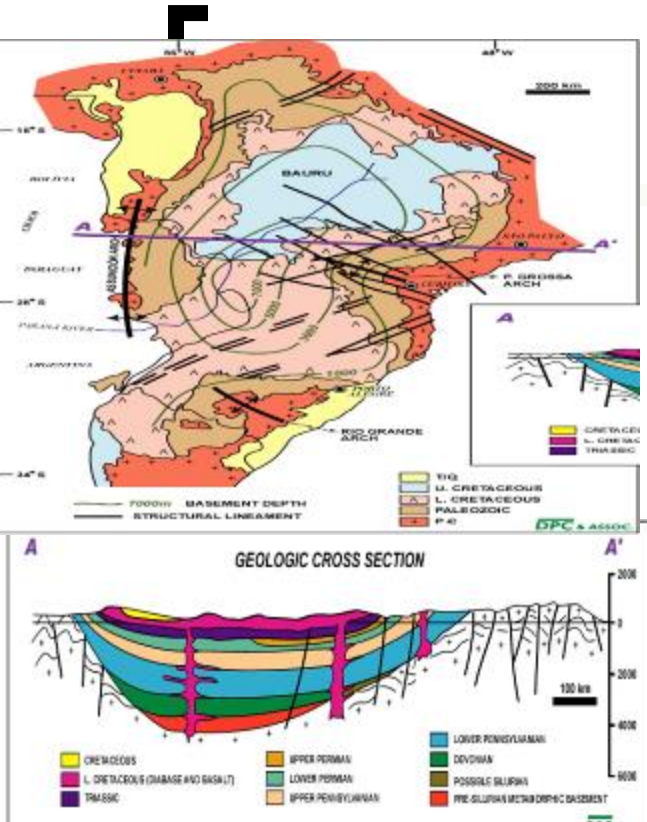
La cuenca del Paraná es clasificada como una cuenca intra-cratónica del Tipo III A es una cuenca profunda con grandes espesores de sedimentos marinos y continentales con más de 5000 metros.

La complejidad se debe a que en el periodo Jurásico - Cretácico, la cuenca fue afectado por fenómenos tectónicos distensivos acompañados de grandes efusiones de lavas basálticas del tipo toleítico y que ha ocupado prácticamente las 66 % de la cuenca.

Se conocen que la sedimentación se ha iniciado desde el Ordovícico – Silúrico en Paraguay o desde el Devónico en Brasil.

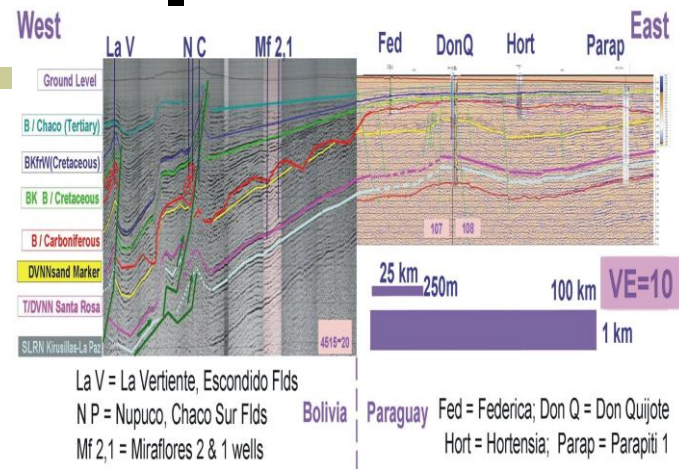
Los trabajos de relevamiento geológico, geofísico y de perforación de pozos han aportados datos que permiten conocer hasta el momento en forma muy regional las característica geológica, tectónicas y de la potencialidad de la cuenca del Paraná.

En base a estos datos se dispone de información de que la cuenca del Paraná presenta buenas condiciones para la generación y acumulación de petróleo.



Indicios de Hidrocarburos: En el pozo Mallorquín-1, Paraguay fueron encontrados en testigo de pozo, una sección de desde los 708,6 m a 749,1m (40) m de arenisca de edad Pérmico Medio, correspondiente a la Formación San Miguel. Los indicios fueron en forma de petróleo.

CUENCA DEL CHACO



La Cuenca del Chaco está limitada hacia el oeste por la Cordillera de los Andes, al este y noreste por el escudo Brasileño. Ocupa un área de 246.725 Km², en la Región Occidental del Paraguay.

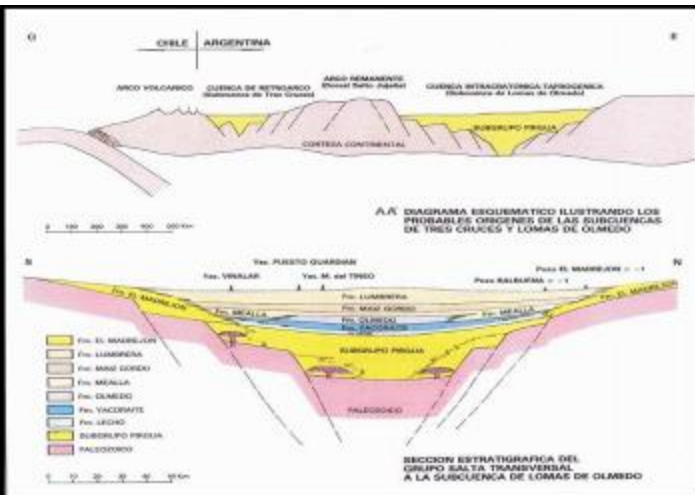
Es una cuenca pericratónica, conformada por varios depocentros o subcuencas separados por altos estructurales, cada uno de ellos con un registro tectónico y sedimentario único.

Al Norte y Noroeste se encuentran las subcuencas de Curupayty y Carandayty, ambas representan áreas con secuencias paleozoicas bien desarrolladas y sus registros de sedimentarios son desde el Ordovícico Inferior hasta el Terciario.

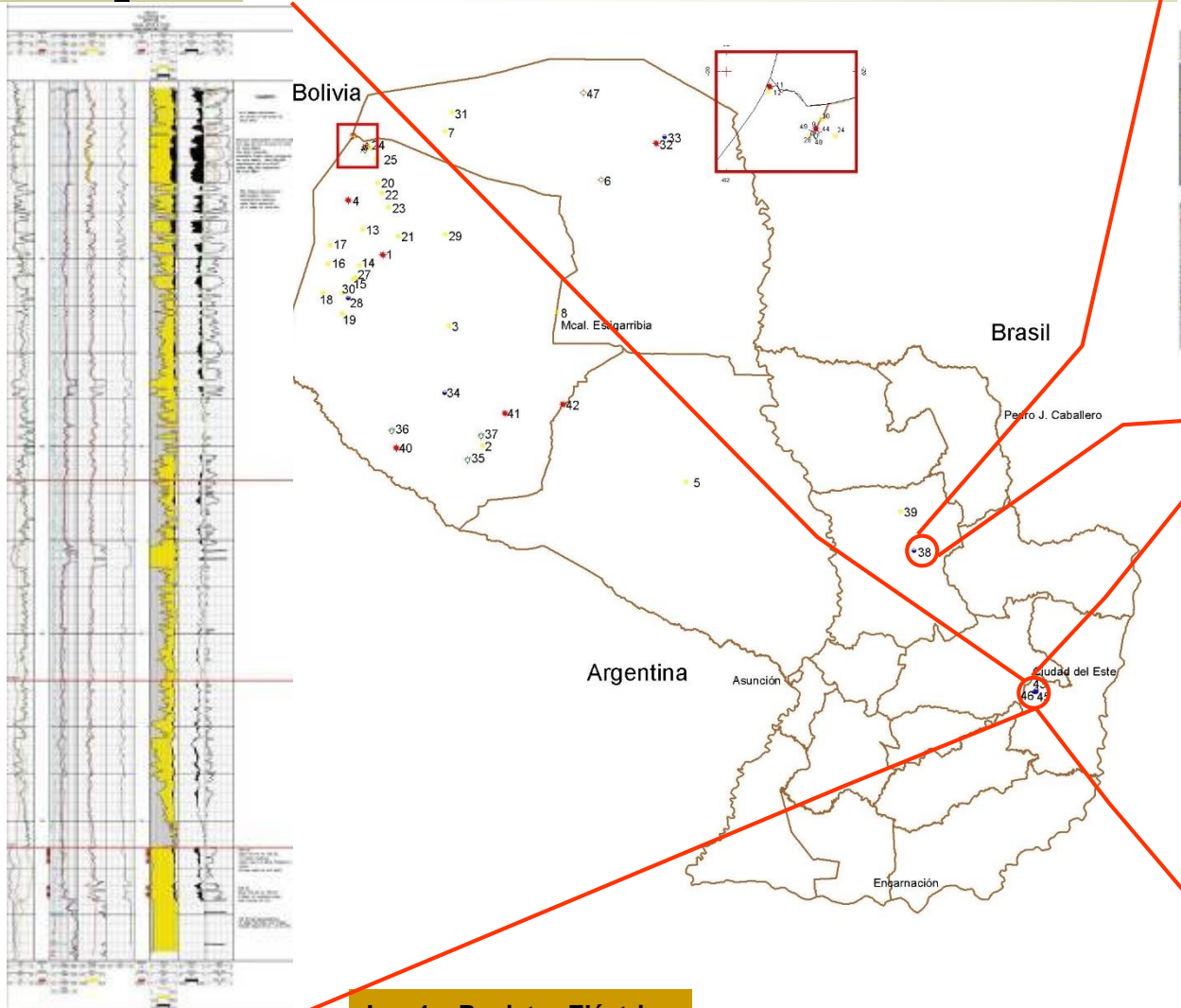
En cambio áreas de subsidencia de edad Mesozoica - Cenozoica, ocurren principalmente en las subcuencas de Pirity y Pilar.

La subcuencas sedimentarias, presentan casi todas sus columnas sedimentarias en sub-superficie, rellenas por sedimentación Cretácico-Terciaria, con excepciones de las subcuencas norteñas de Curupayty y Carandayty, que poseen afloramientos de algunas de sus unidades estratigráficas y de los Altos del Chaco Central y Lagerenza.

Las subcuencas de Curupayty y Carandayty separadas por los Altos de Boquerón y de Lagerenza presentan columnas sedimentarias paleozoicas sobre un basamento Precámbrico-Cámbrico. Las subcuencas de Pirity y Pilar separadas por el Alto de Hayes, presentan una columna sedimentaria de más de 4.000 metros de rocas de edad Cretácico-Terciario.

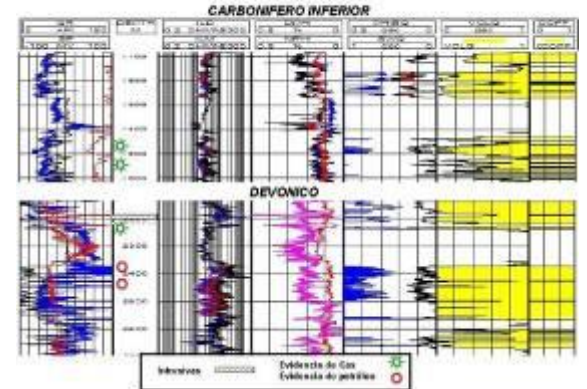


Información Reinterpretada Pozos con manifestaciones de Hidrocarburos en la REGION ORIENTAL

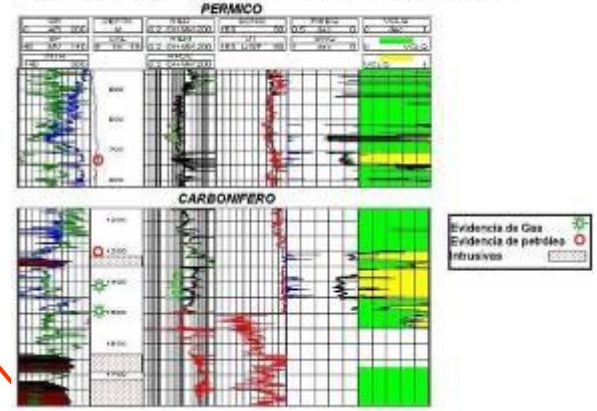


Ines1 – Registro Eléctrico

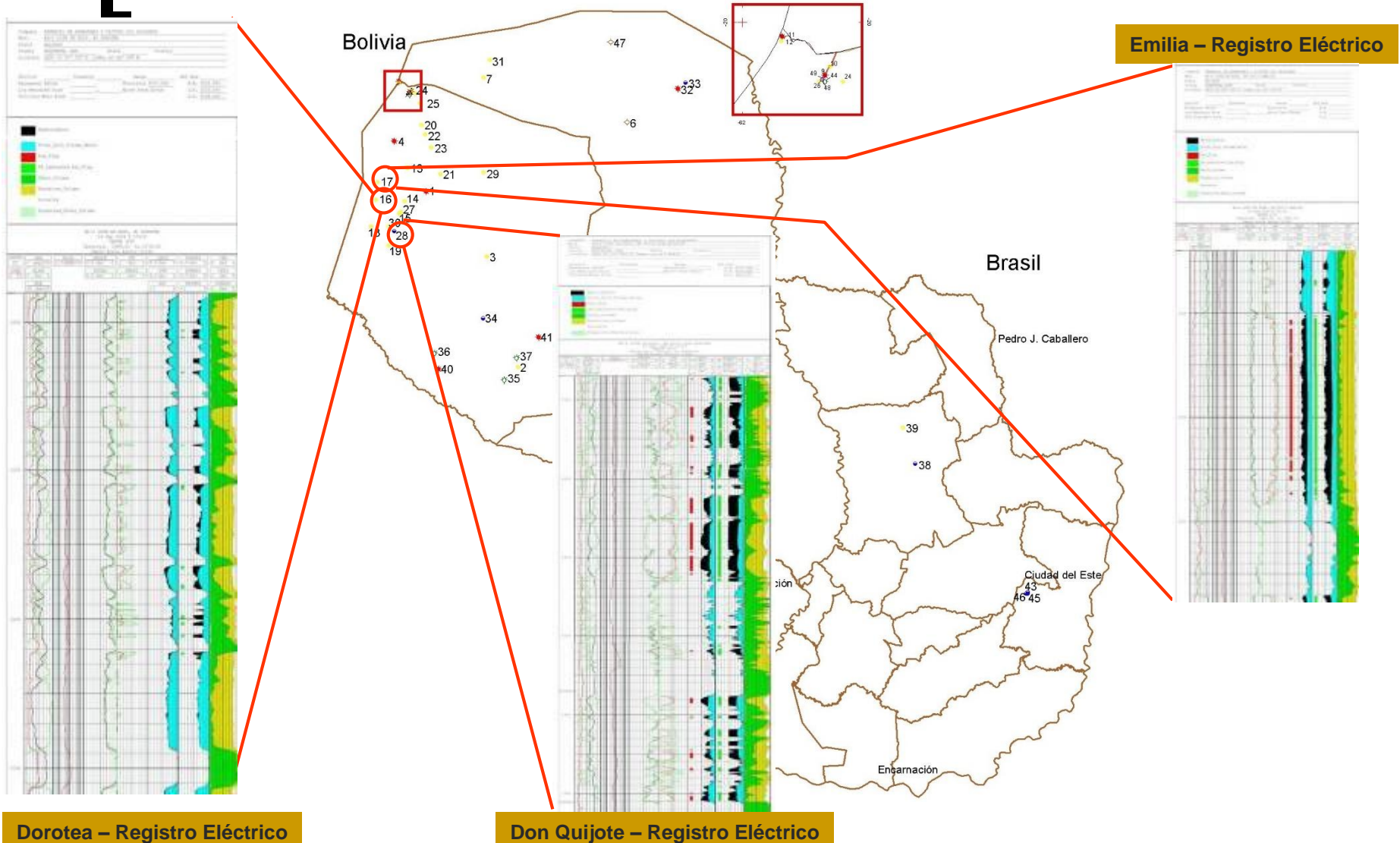
SAN PEDRO
ASUNCIÓN- 1 REGISTRO ELECTRICO



ALTO PARANA
MALLORQUIN- 1 REGISTRO ELECTRICO



Información Reinterpretada Pozos con manifestaciones de Hidrocarburos en la REGION OCCIDENTAL



CUENCA BRASIL-PARAGUAY

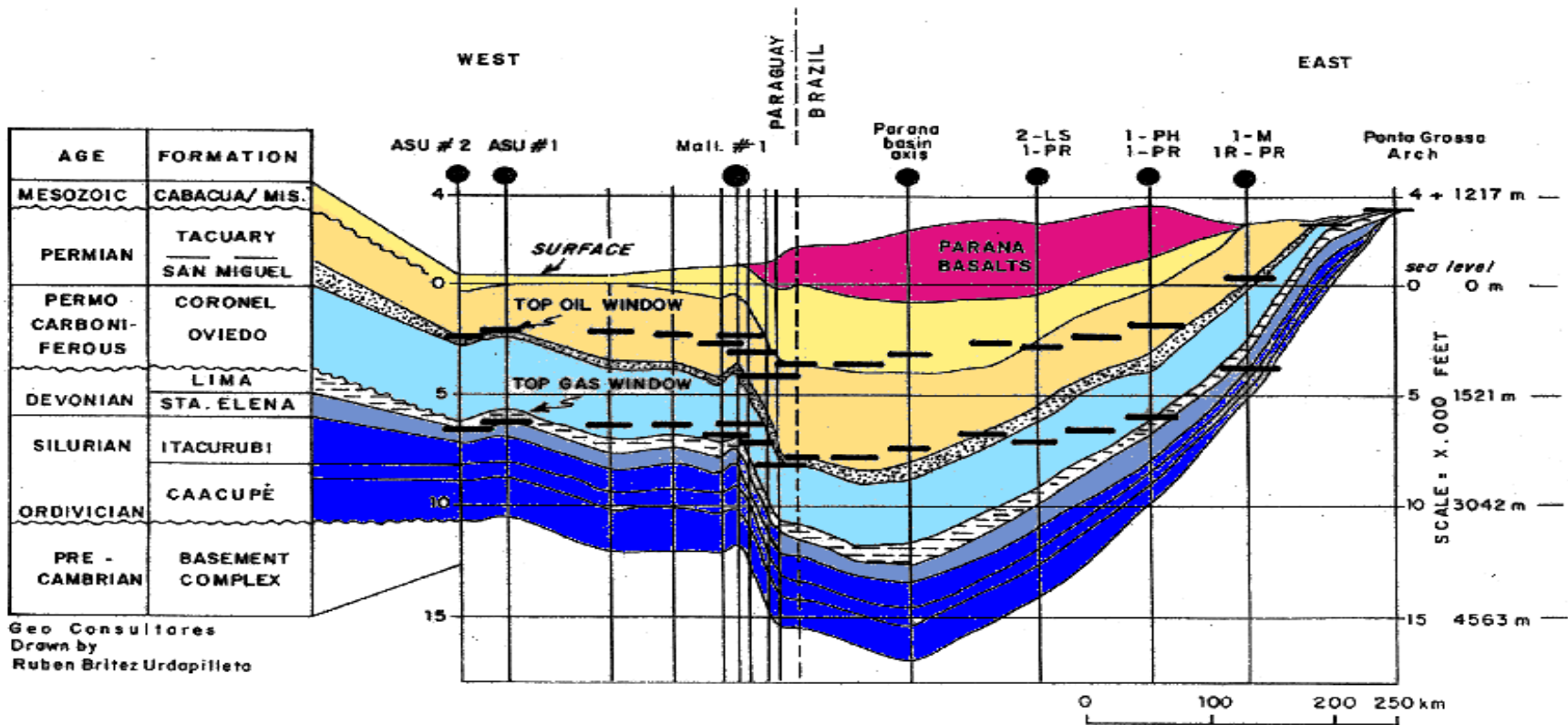


Fig. 10.1-2 : Perfil geológico esquematizado a través la parte central de la cuenca del Paraná, conectándose al bajo de San Pedro. Es indicada la ventana 'petróleo - gas' (incluye diabasas).