



## **DIRECCION DE RECURSOS ENERGÉTICOS**

### **INFORME PRELIMINAR DE ENERGÍA ELÉCTRICA<sup>1</sup>**

#### **ASPECTOS RELEVANTES AGOSTO 2024**

El Consumo de Energía del Sistema Interconectado Nacional (SIN) en el mes de Agosto tuvo un aumento del 9,14 % con respecto al del año pasado (Agosto 2024 con 1.830.982 MWh / Agosto 2023 con 1.677.692 MWh).

El Consumo de Energía del Sistema Interconectado (SI) en el mes de Agosto tuvo un aumento del 8,89 % con respecto al del año pasado (Agosto 2024 con 1.838.692 MWh / Agosto 2023 con 1.688.571 MWh).

Referente a la Exportación de Energía a la Argentina tuvo una disminución del 29,13 % con respecto al año pasado (Agosto 2024 = 7.710 MWh / Agosto 2023 = 10.879 MWh).

La Temperatura Media del mes fue de 20 grados, la máxima fue de 34 grados el día 19-08-2024.

La Demanda Máxima de Potencia del SIN fue de 3.378 MW a las 18:00 hs del día 19-08-2024.

La Demanda Máxima de Potencia del SIN, del presente año es 5.027 MW, registrado el día 14-03-2024.

**Generaciones en Centrales Hidroeléctricas para atender el Consumo de Energía del Sistema Interconectado fueron las siguientes;**

- Itaipú tuvo una disminución del 21,34 % con respecto al año pasado; (Agosto 2024 = 1.203.624 MWh / Agosto 2023 = 1.530.230 MWh).
- Yacyreta tuvo un aumento del 650,69 % con respecto al año pasado; (Agosto 2024 = 556.653 MWh / Agosto 2023 = 74.152 MWh).
- Acaray tuvo una disminución del 6,86 % con respecto al año pasado; (Agosto 2024 = 78.415 MWh / Agosto 2023 = 84.189 MWh).

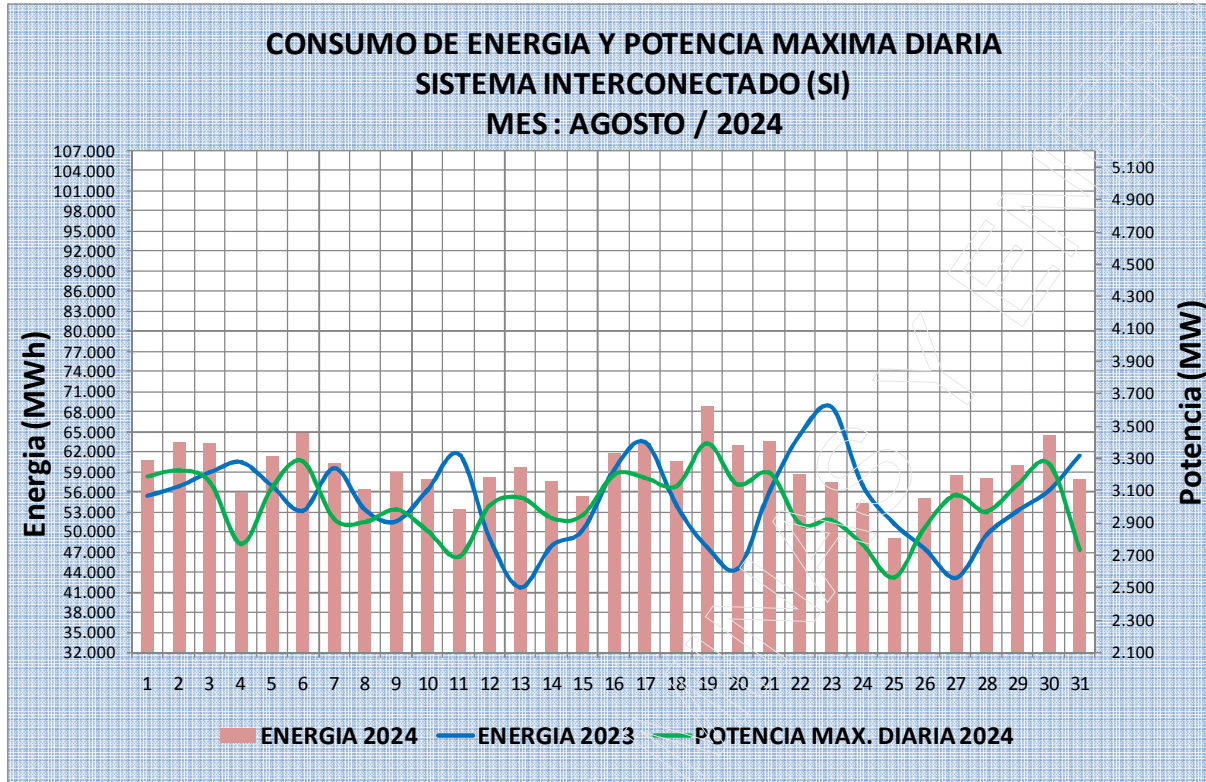
**Energía Máxima en Centrales Hidroeléctricas para atender al Sistema Interconectado fueron;**

- ITAIPU fue 50.107 MWh el día 19-08-2024.
- YACYRETA fue 21.812 MWh el día 01-08-2024.
- ACARAY fue 4.379 MWh el día 26-08-2024.

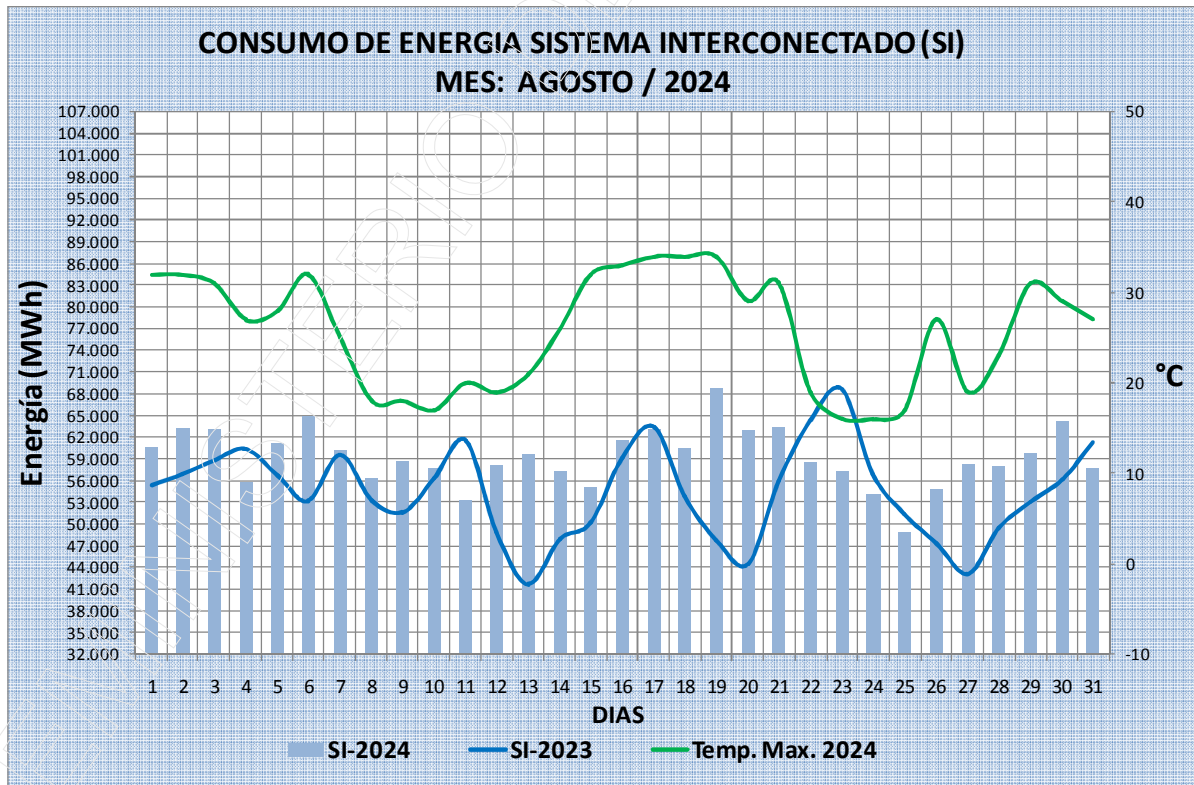
<sup>1</sup> Elaboración propia en base al Parte Diario Preliminar de Operación de la Ande.



### DIRECCION DE RECURSOS ENERGÉTICOS



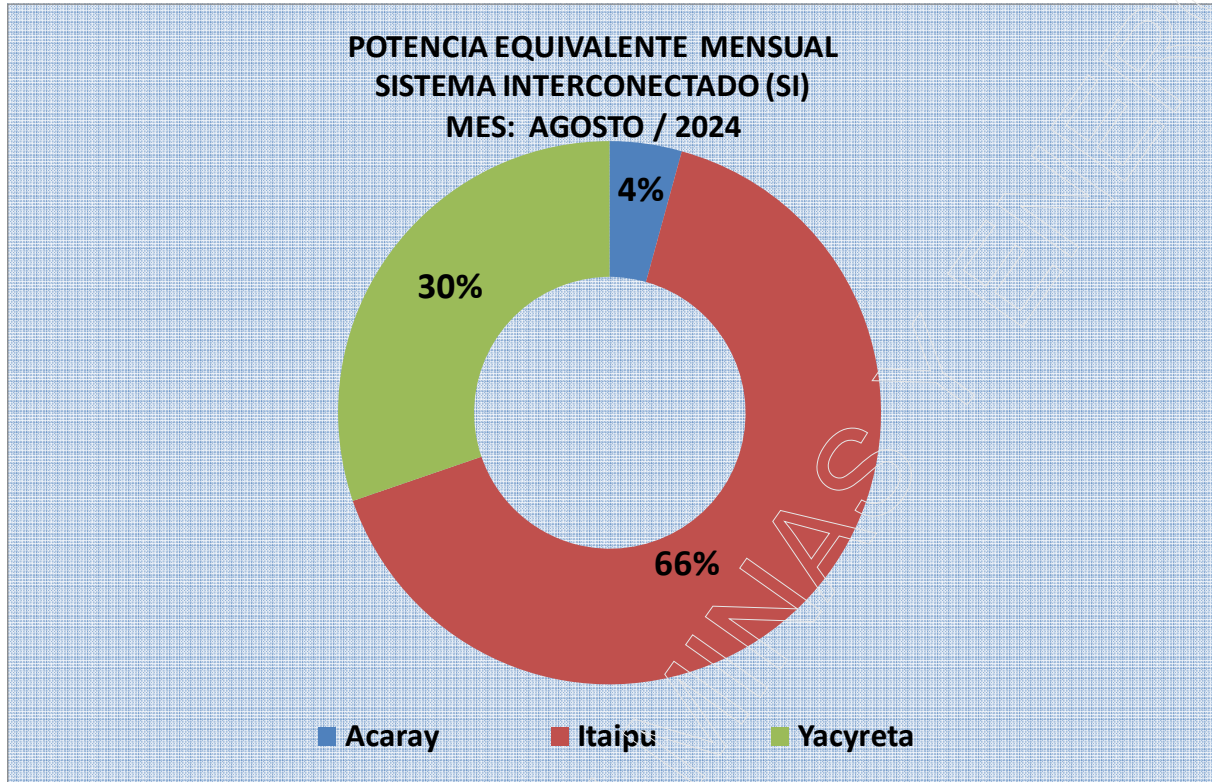
Fuente: Elaboración propia en base al parte diario preliminar de operación de Ande



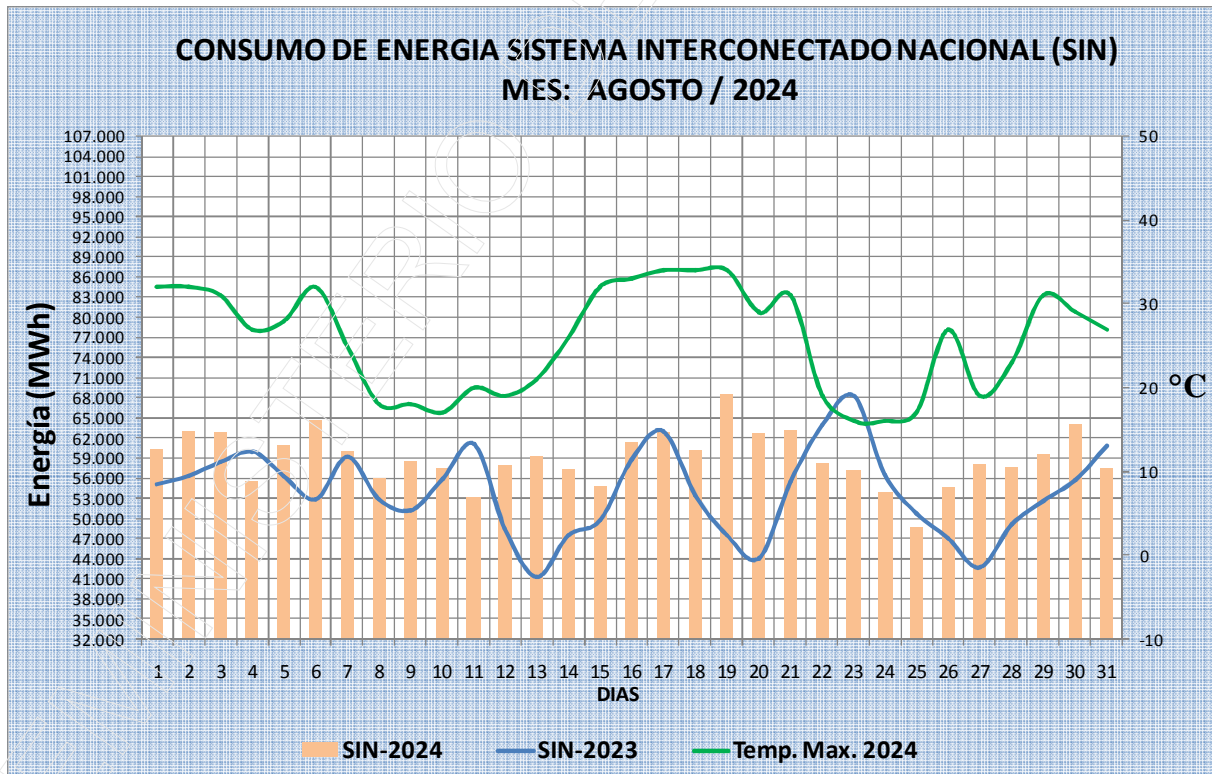
Fuente: Elaboración propia en base al parte diario preliminar de operación de Ande



### DIRECCION DE RECURSOS ENERGÉTICOS



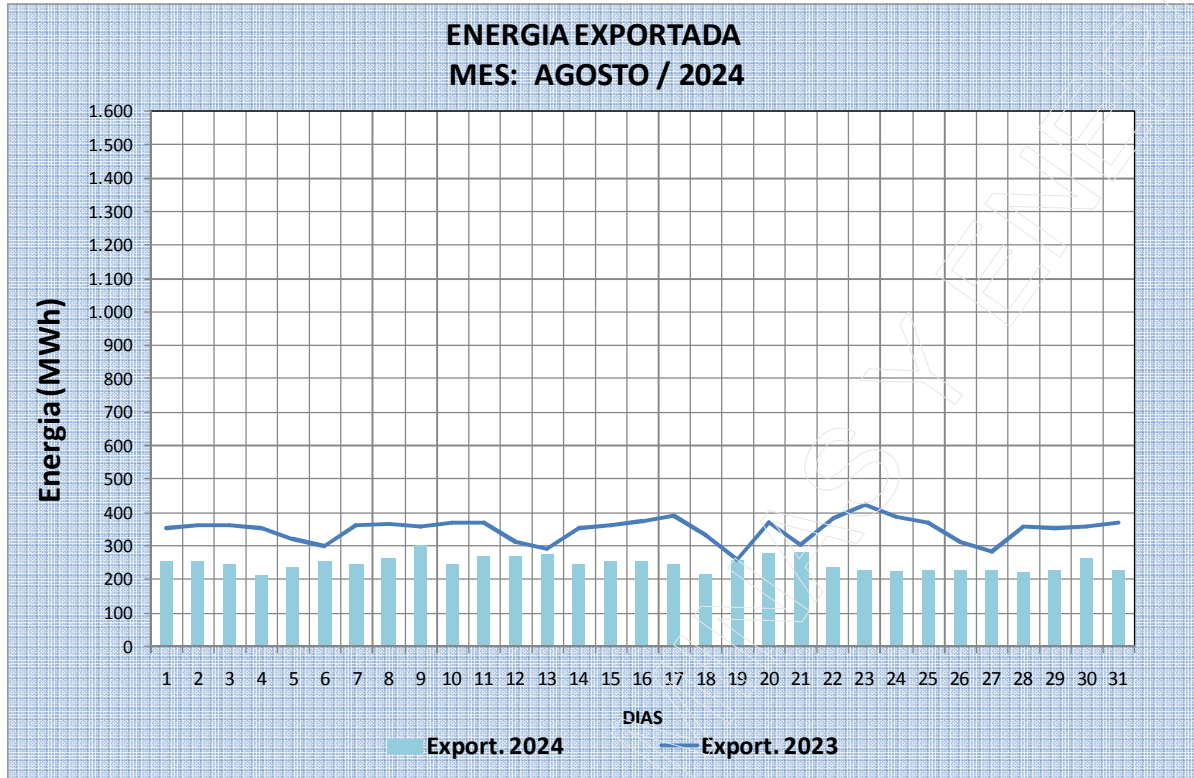
Fuente: Elaboración propia en base al parte diario preliminar de operación de Ande



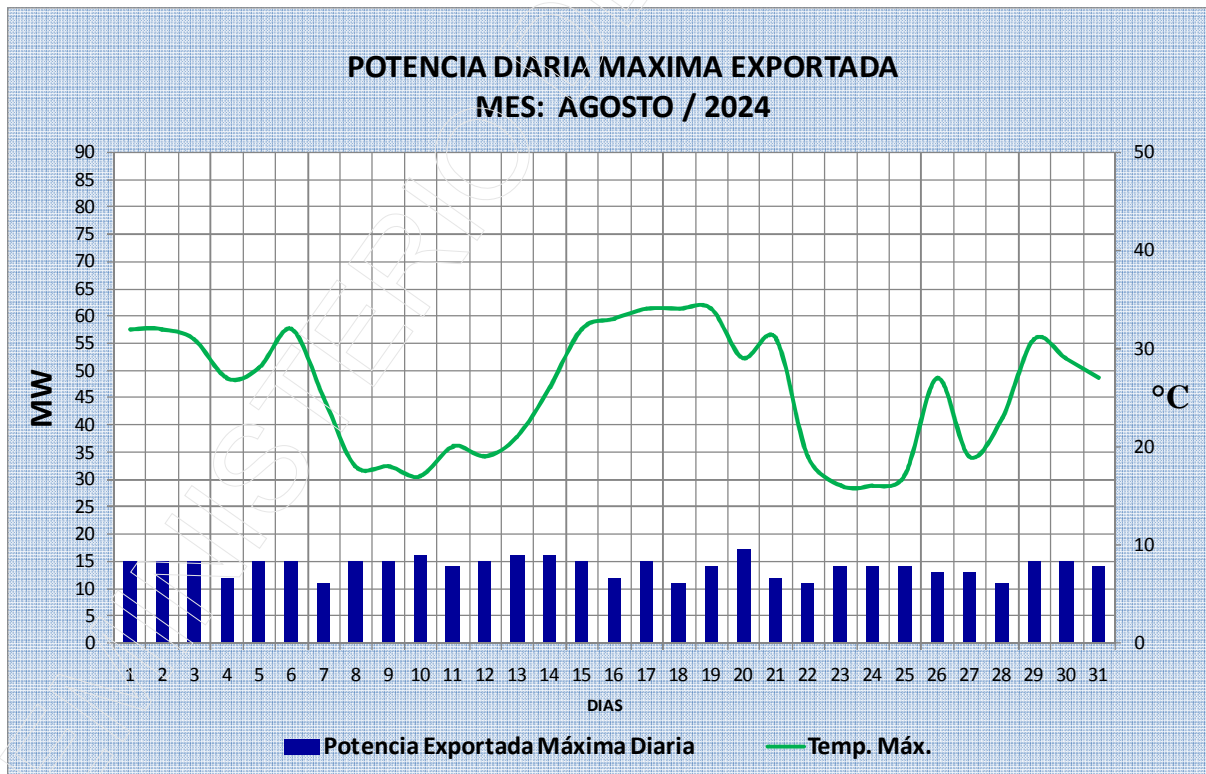
Fuente: Elaboración propia en base al parte diario preliminar de operación de Ande



### DIRECCION DE RECURSOS ENERGÉTICOS



Fuente: Elaboración propia en base al parte diario preliminar de operación de Ande

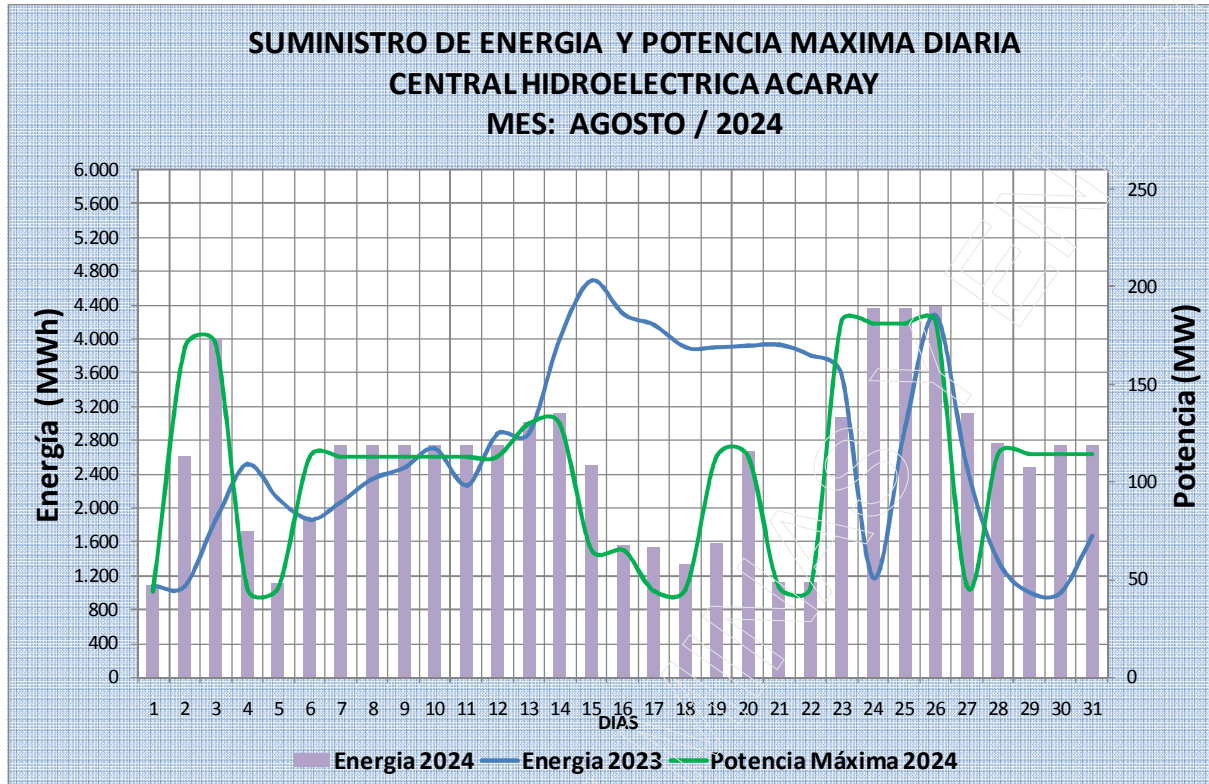


Fuente: Elaboración propia en base al parte diario preliminar de operación de Ande



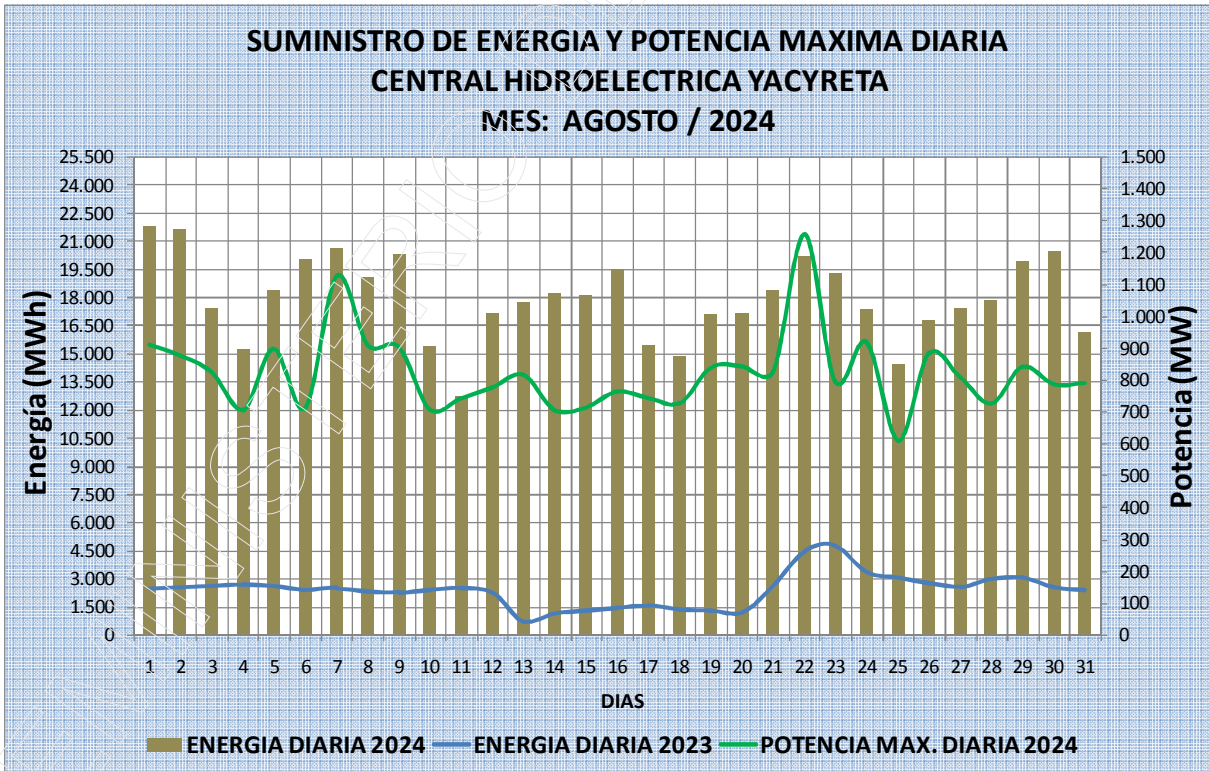
## DIRECCION DE RECURSOS ENERGÉTICOS

### SUMINISTRO DE ENERGIA Y POTENCIA MAXIMA DIARIA CENTRAL HIDROELECTRICA ACARAY MES: AGOSTO / 2024



Fuente: Elaboración propia en base al parte diario preliminar de operación de Ande

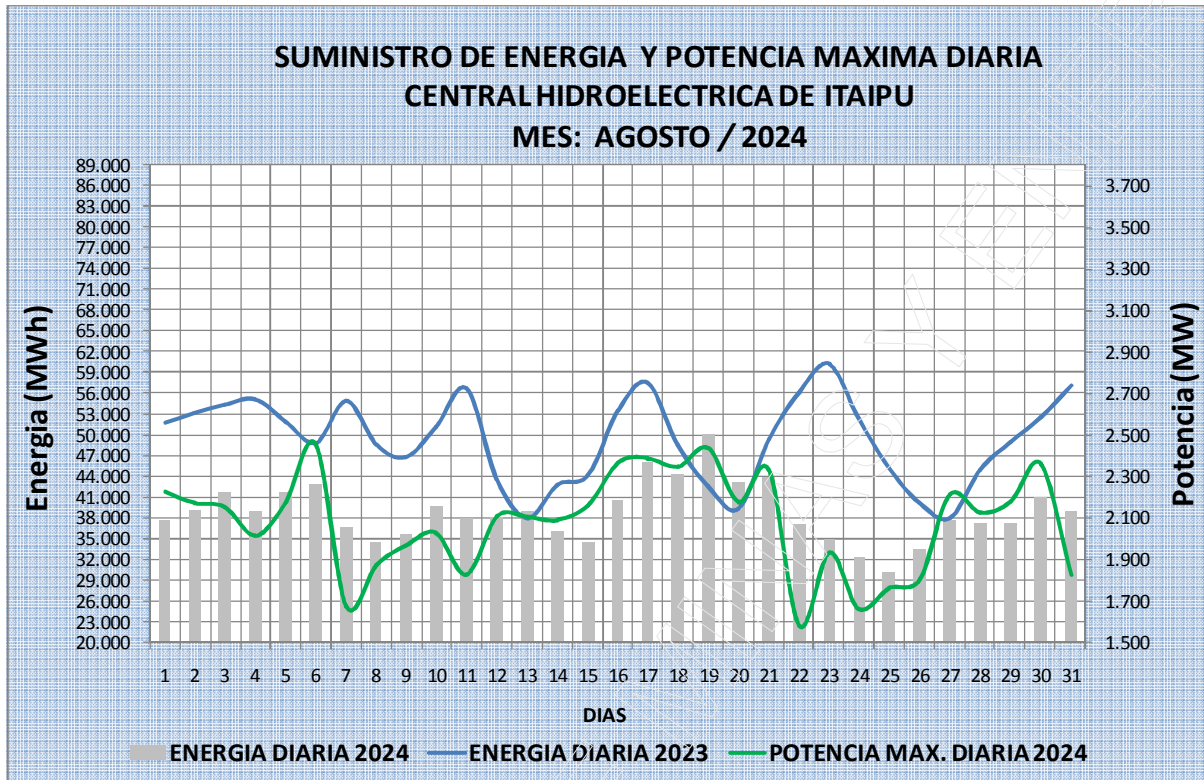
### SUMINISTRO DE ENERGIA Y POTENCIA MAXIMA DIARIA CENTRAL HIDROELECTRICA YACYRETA MES: AGOSTO / 2024



Fuente: Elaboración propia en base al parte diario preliminar de operación de Ande



## DIRECCION DE RECURSOS ENERGÉTICOS



Fuente: Elaboración propia en base al parte diario preliminar de operación de ACnde

Elaborado:  
Departamento de Monitoreo Energético (DME)  
Dirección de Recursos Energéticos (DRE)  
Viceministerio de Minas y Energía (VMME).