



DIRECCION DE RECURSOS ENERGÉTICOS

INFORME PRELIMINAR DE ENERGÍA ELÉCTRICA¹

ASPECTOS RELEVANTES ABRIL 2024

El Consumo de Energía del Sistema Interconectado Nacional (SIN) en el mes de Abril tuvo un aumento del 38,95 % con respecto al del año pasado (Abril 2024 con 2.174.487 MWh / Abril 2023 con 1.564.987 MWh).

El Consumo de Energía del Sistema Interconectado (SI) en el mes de Abril tuvo un aumento del 38,97 % con respecto al del año pasado (Abril 2024 con 2.186.102 MWh / Abril 2023 con 1.573.119 MWh).

Referente a la Exportación de Energía a la Argentina tuvo un aumento del 42,83 % con respecto al año pasado (Abril 2024 = 11.615 MWh / Abril 2023 = 8.132 MWh).

La Temperatura Media del mes fue de 26 grados, la máxima fue de 36 grados el día 29-04-2024.

La Demanda Máxima de Potencia del SIN fue de 4.497 MW a las 21:40 hs del día 03-04-2024.

La Demanda Máxima de Potencia del SIN, del presente año es 5.027 MW, registrado el día 14-03-2024.

Generaciones en Centrales Hidroeléctricas para atender el Consumo de Energía del Sistema Interconectado fueron las siguientes;

- Itaipú tuvo un aumento del 26,61 % con respecto al año pasado; (Abril 2024 = 1.782.822 MWh / Abril 2023 = 1.408.099 MWh).
- Yacyreta tuvo un aumento del 177,30 % con respecto al año pasado; (Abril 2024 = 303.977 MWh / Abril 2023 = 109.620 MWh).
- Acaray tuvo un aumento del 85,51 % con respecto al año pasado; (Abril 2024 = 87.688 MWh / Abril 2023 = 47.268 MWh).

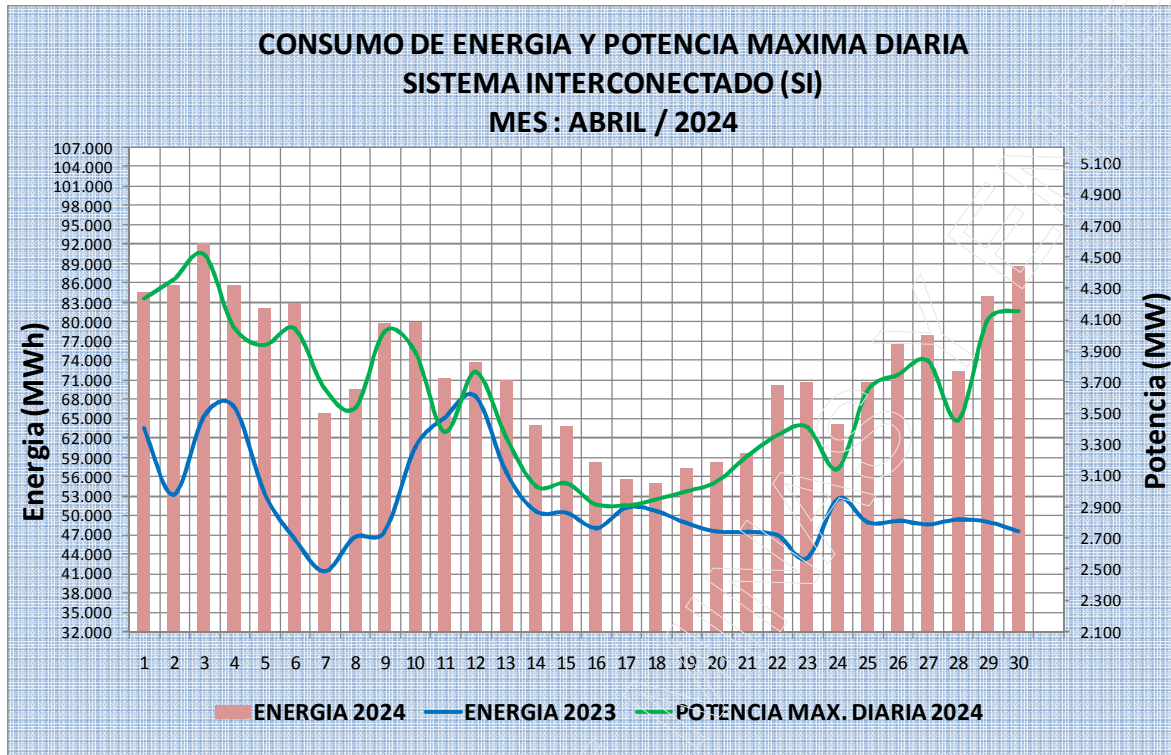
Energía Máxima en Centrales Hidroeléctricas para atender al Sistema Interconectado fueron;

- ITAIPU fue 76.376 MWh el día 02-04-2024.
- YACYRETA fue 13.727 MWh el día 03-04-2024.
- ACARAY fue 4.262 MWh el día 30-04-2024.

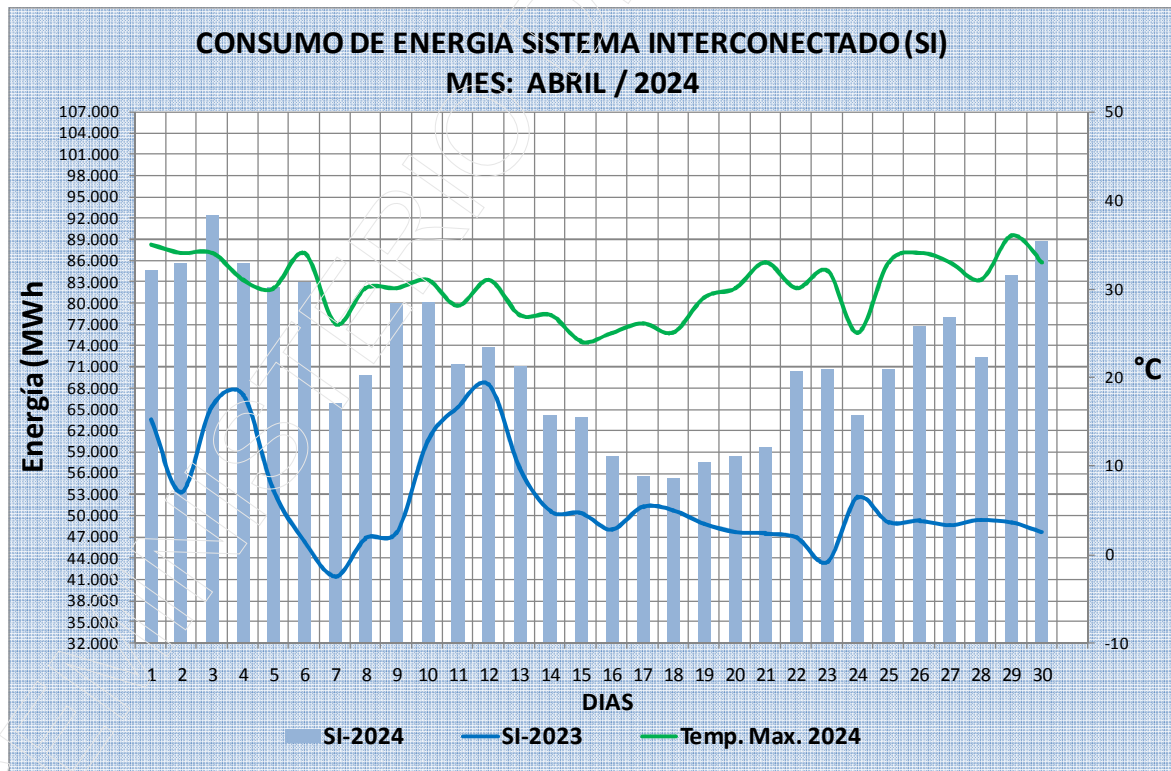
¹ Elaboración propia en base al Parte Diario Preliminar de Operación de la Ande.



DIRECCION DE RECURSOS ENERGÉTICOS



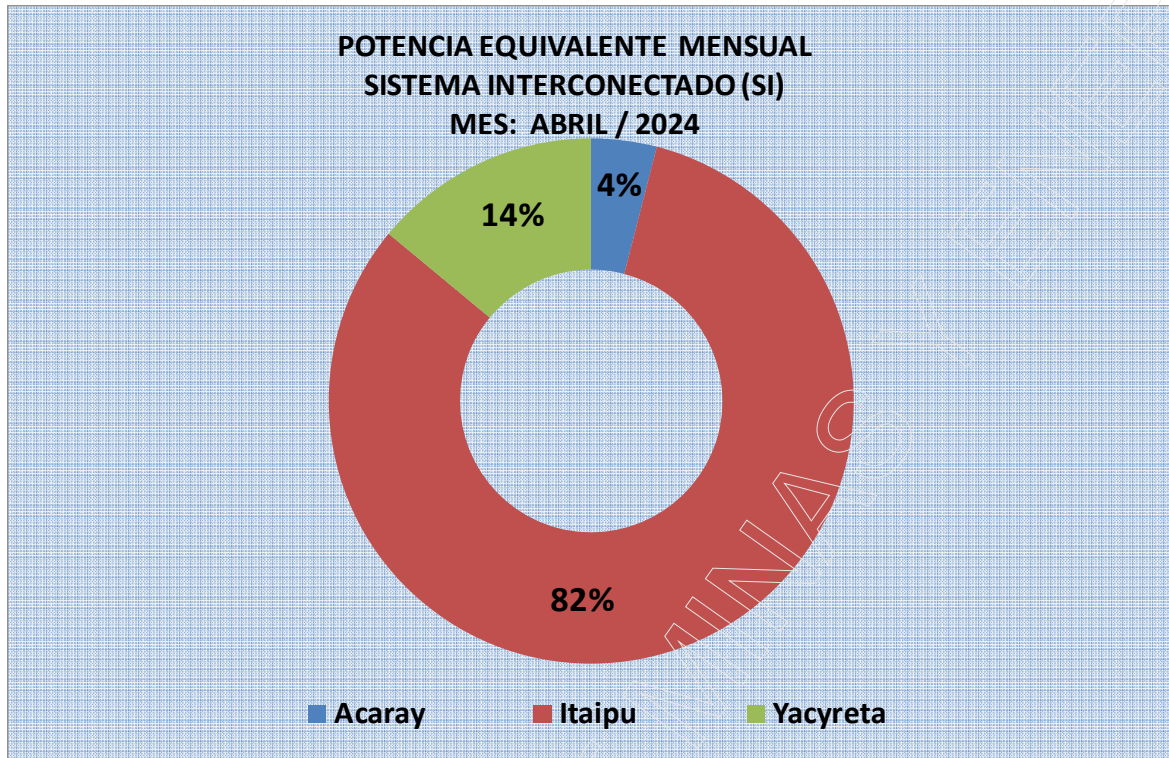
Fuente: Elaboración propia en base al parte diario preliminar de operación de Ande



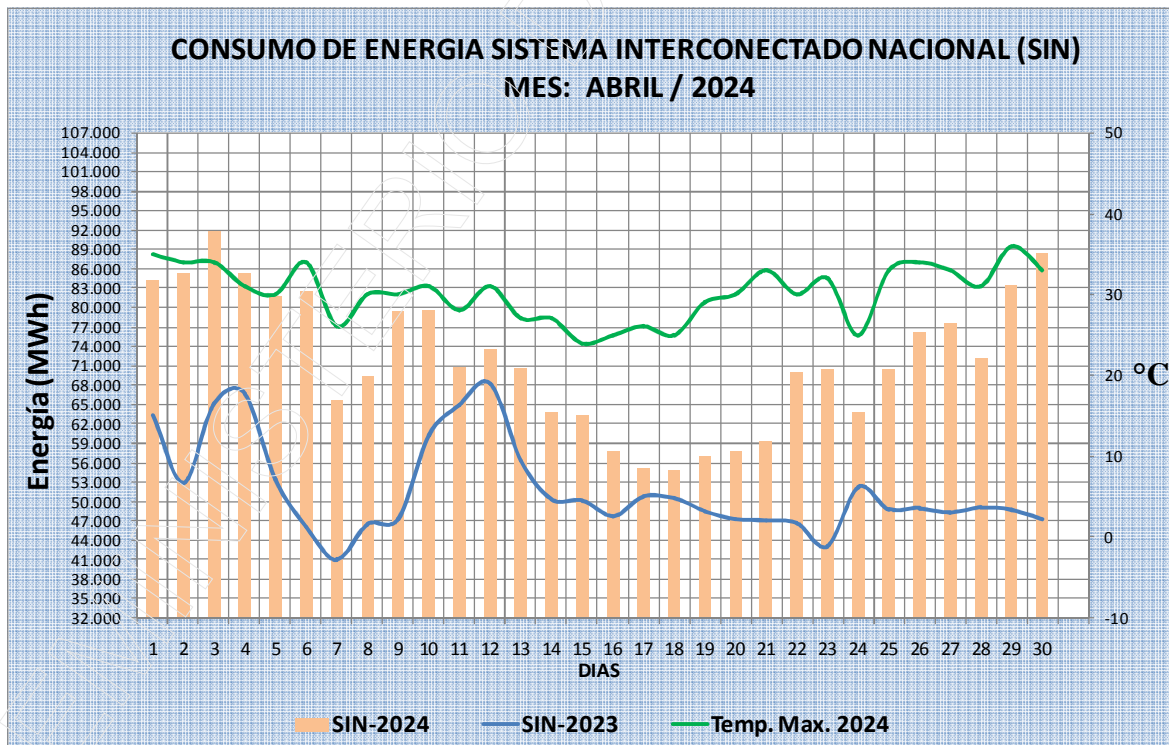
Fuente: Elaboración propia en base al parte diario preliminar de operación de Ande



DIRECCION DE RECURSOS ENERGÉTICOS



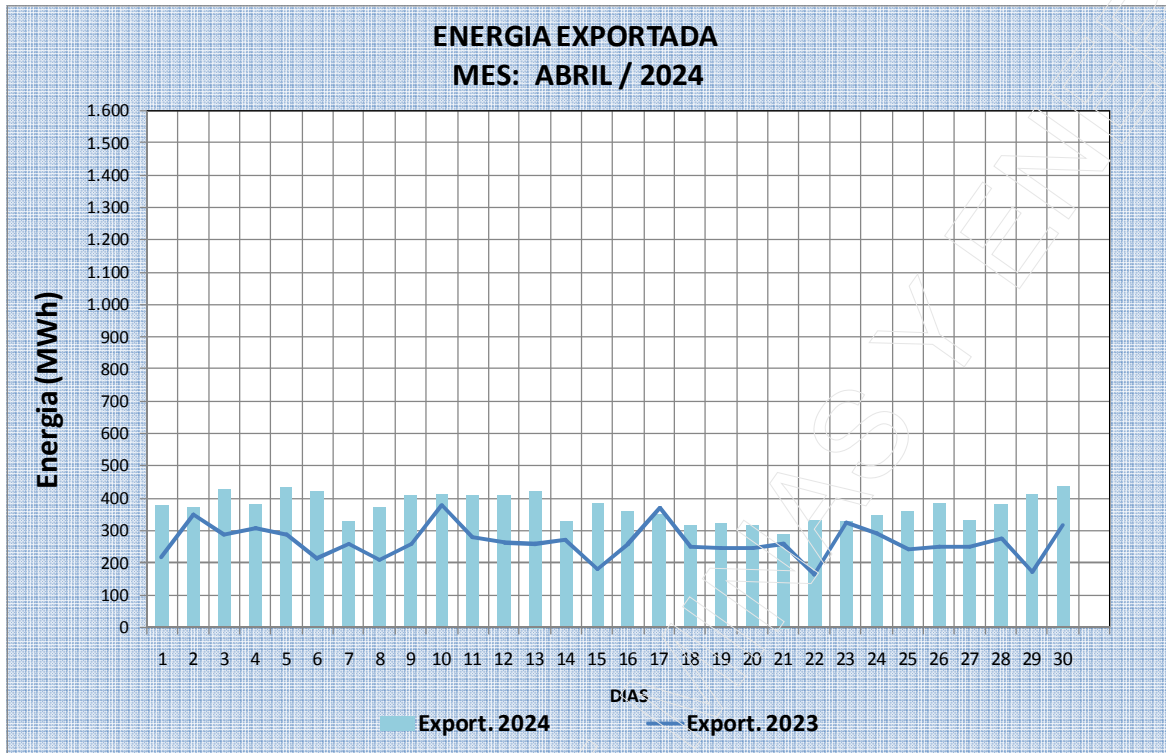
Fuente: Elaboración propia en base al parte diario preliminar de operación de Ande



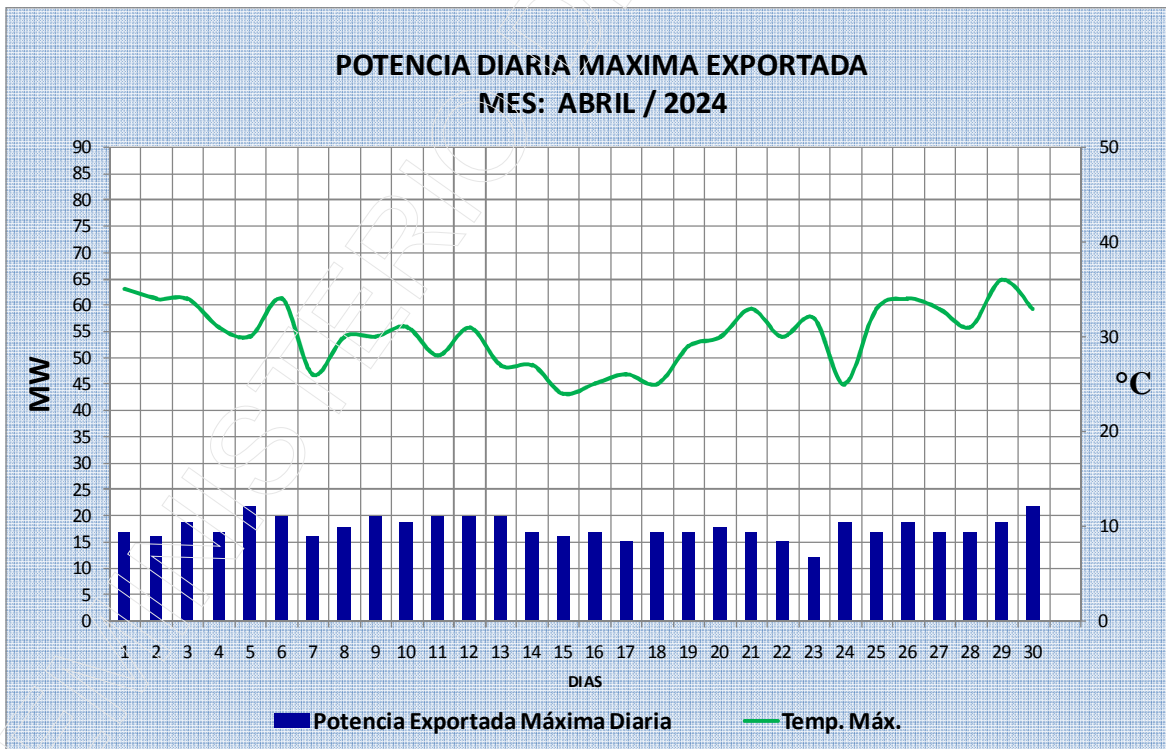
Fuente: Elaboración propia en base al parte diario preliminar de operación de Ande



DIRECCION DE RECURSOS ENERGÉTICOS



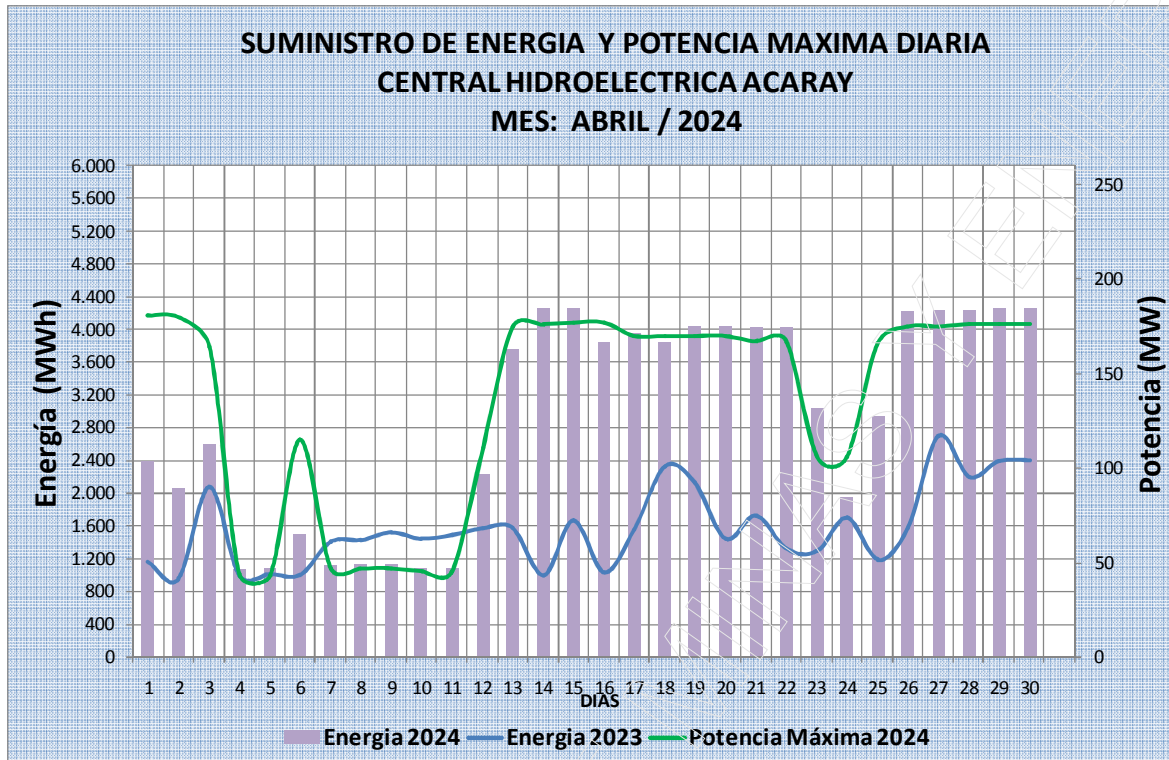
Fuente: Elaboración propia en base al parte diario preliminar de operación de Ande



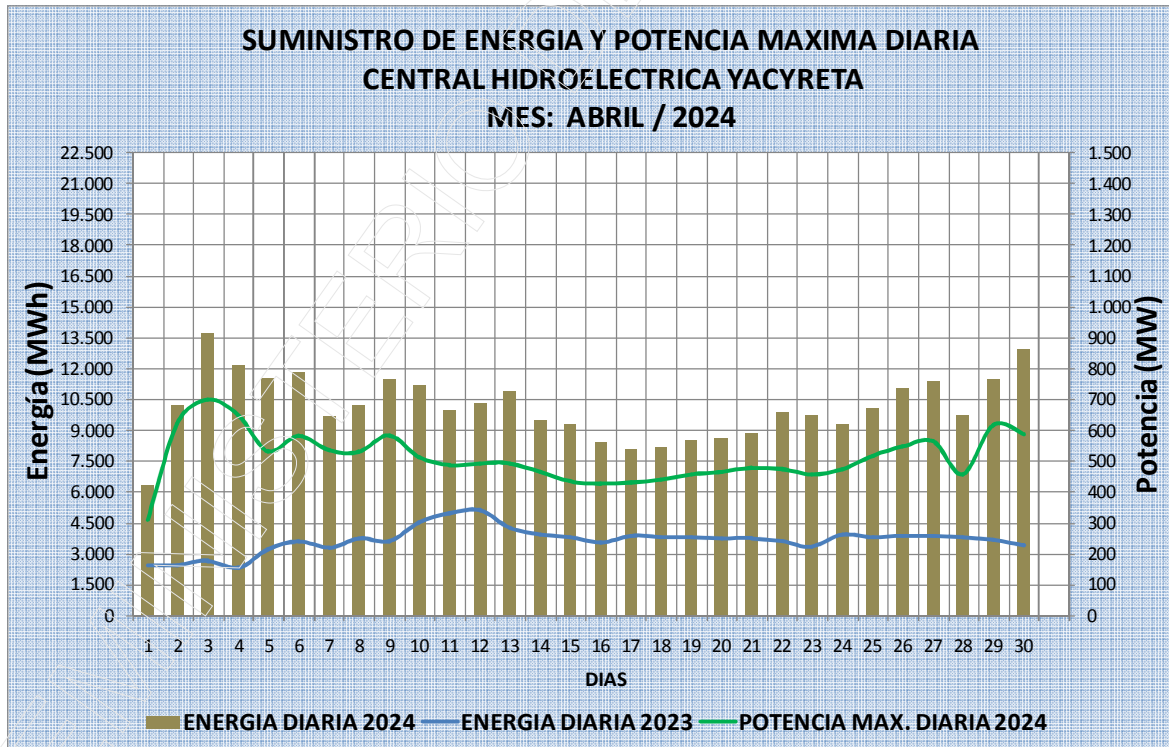
Fuente: Elaboración propia en base al parte diario preliminar de operación de Ande



DIRECCION DE RECURSOS ENERGÉTICOS



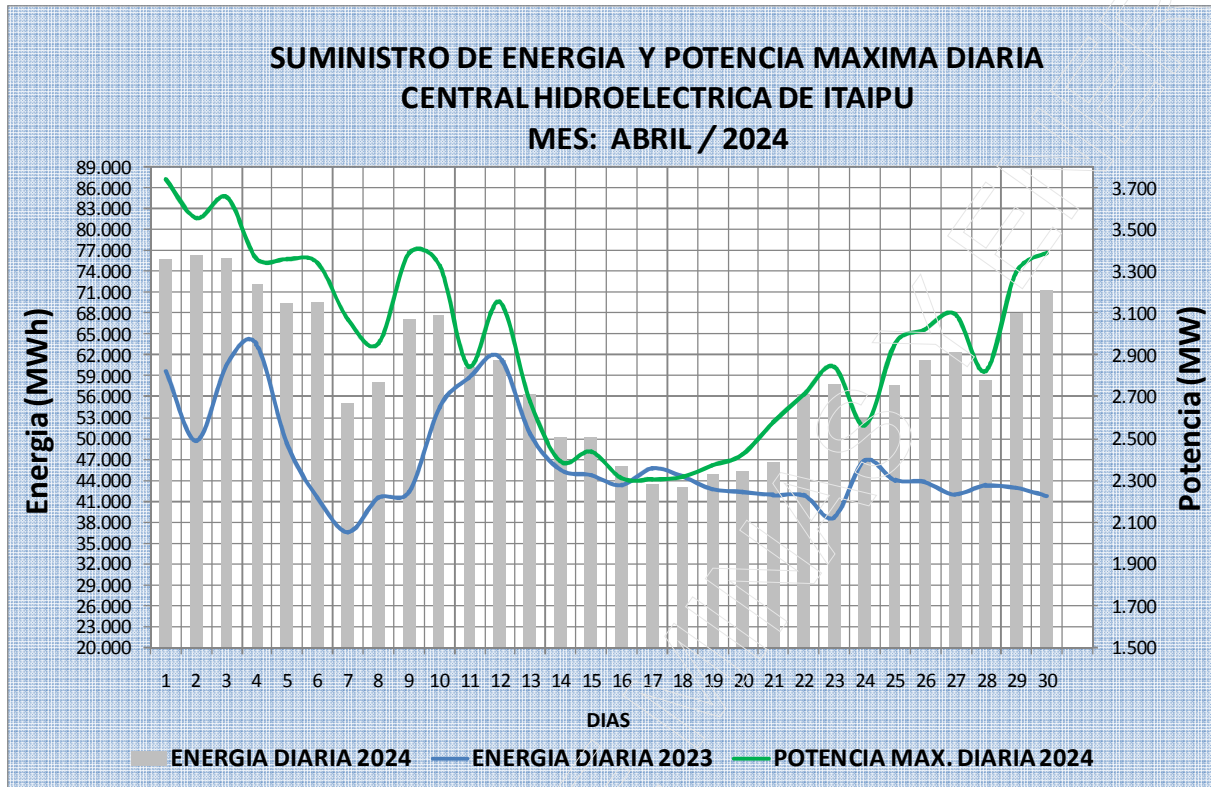
Fuente: Elaboración propia en base al parte diario preliminar de operación de Ande



Fuente: Elaboración propia en base al parte diario preliminar de operación de Ande



DIRECCION DE RECURSOS ENERGÉTICOS



Fuente: Elaboración propia en base al parte diario preliminar de operación de Ande

Elaborado:
Departamento de Monitoreo Energético (DME)
Dirección de Recursos Energéticos (DRE)
Viceministerio de Minas y Energía (VMME).