



DIRECCION DE RECURSOS ENERGÉTICOS

INFORME PRELIMINAR DE ENERGÍA ELÉCTRICA¹

ASPECTOS RELEVANTES DICIEMBRE 2024

El Consumo de Energía del Sistema Interconectado Nacional (SIN) en el mes de Diciembre tuvo una disminución del 0,29 % con respecto al del año pasado (Diciembre 2024 con 2.348.388 MWh / Diciembre 2023 con 2.355.194 MWh).

El Consumo de Energía del Sistema Interconectado (SI) en el mes de Diciembre tuvo una disminución del 0,53 % con respecto al del año pasado (Diciembre 2024 con 2.351.408 MWh / Diciembre 2023 con 2.363.986 MWh).

Referente a la Exportación de Energía a la Argentina tuvo una disminución 65,65 % con respecto al año pasado (Diciembre 2024 = 3.020 MWh / Diciembre 2023 = 8.792 MWh).

La Temperatura Media del mes fue de 26 grados, la máxima fue de 38 grados el día 31-12-2024.

La Demanda Máxima de Potencia del SIN fue de 4.463 MW a las 14:00 hs del día 06-12-2024.

La Demanda Máxima de Potencia del SIN, del presente año es 5.027 MW, registrado el día 14-03-2024.

Generaciones en Centrales Hidroeléctricas para atender el Consumo de Energía del Sistema Interconectado fueron las siguientes;

- Itaipú tuvo una disminución del 12,71 % con respecto al año pasado; (Diciembre 2024 = 1.806.144 MWh / Diciembre 2023 = 2.069.207 MWh).
- Yacyreta tuvo un aumento del 153,54 % con respecto al año pasado; (Diciembre 2024 = 508.239 MWh / Diciembre 2023 = 200.457 MWh).
- Acaray tuvo una disminución del 60,75 % con respecto al año pasado; (Diciembre 2024 = 37.025 MWh / Diciembre 2023 = 94.322 MWh).

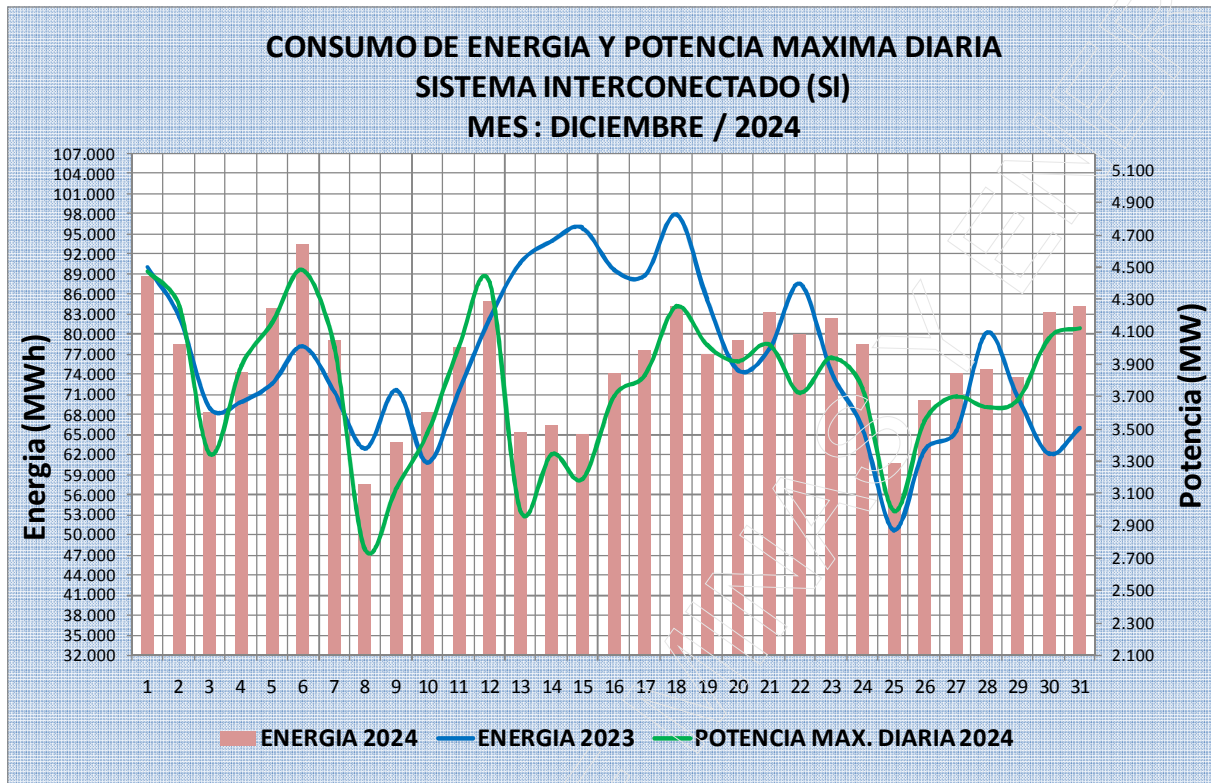
Energía Máxima en Centrales Hidroeléctricas para atender al Sistema Interconectado fueron;

- ITAIPU fue 71.591 MWh el día 06-12-2024.
- YACYRETA fue 20.729 MWh el día 06-12-2024.
- ACARAY fue 2.408 MWh el día 29-12-2024.

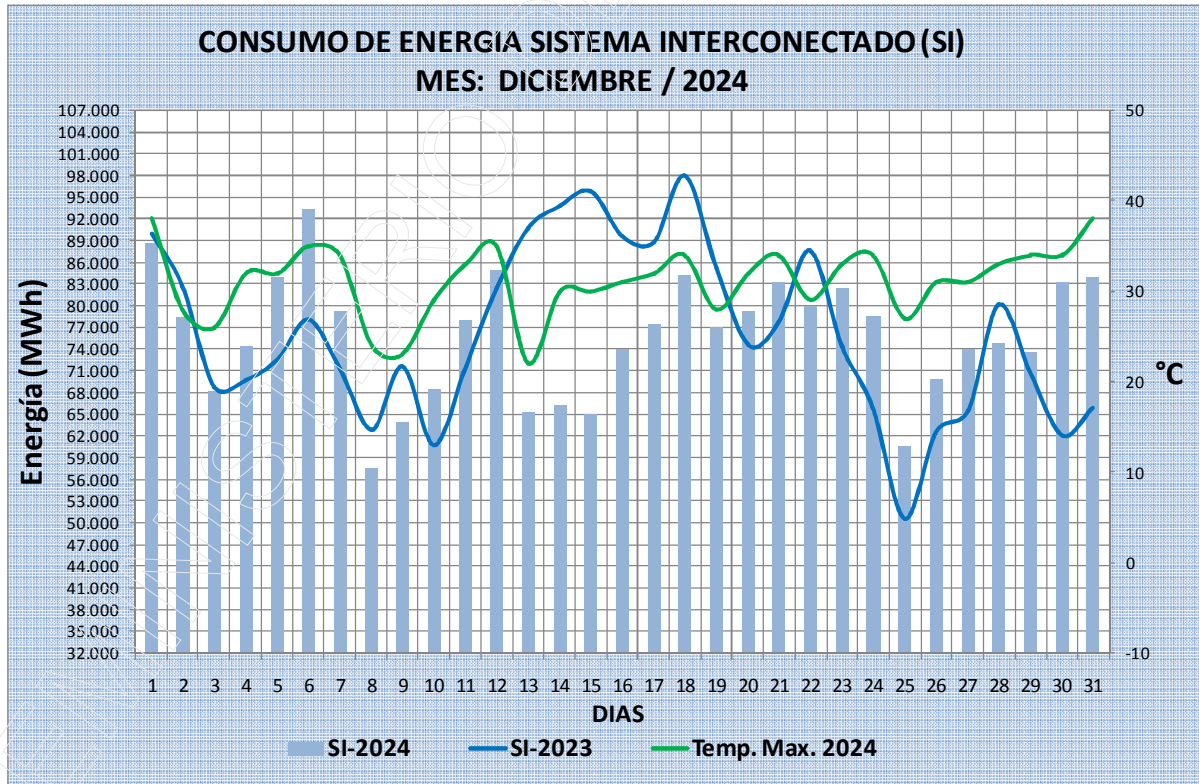
¹ Elaboración propia en base al Parte Diario Preliminar de Operación de la Ande.



DIRECCION DE RECURSOS ENERGÉTICOS



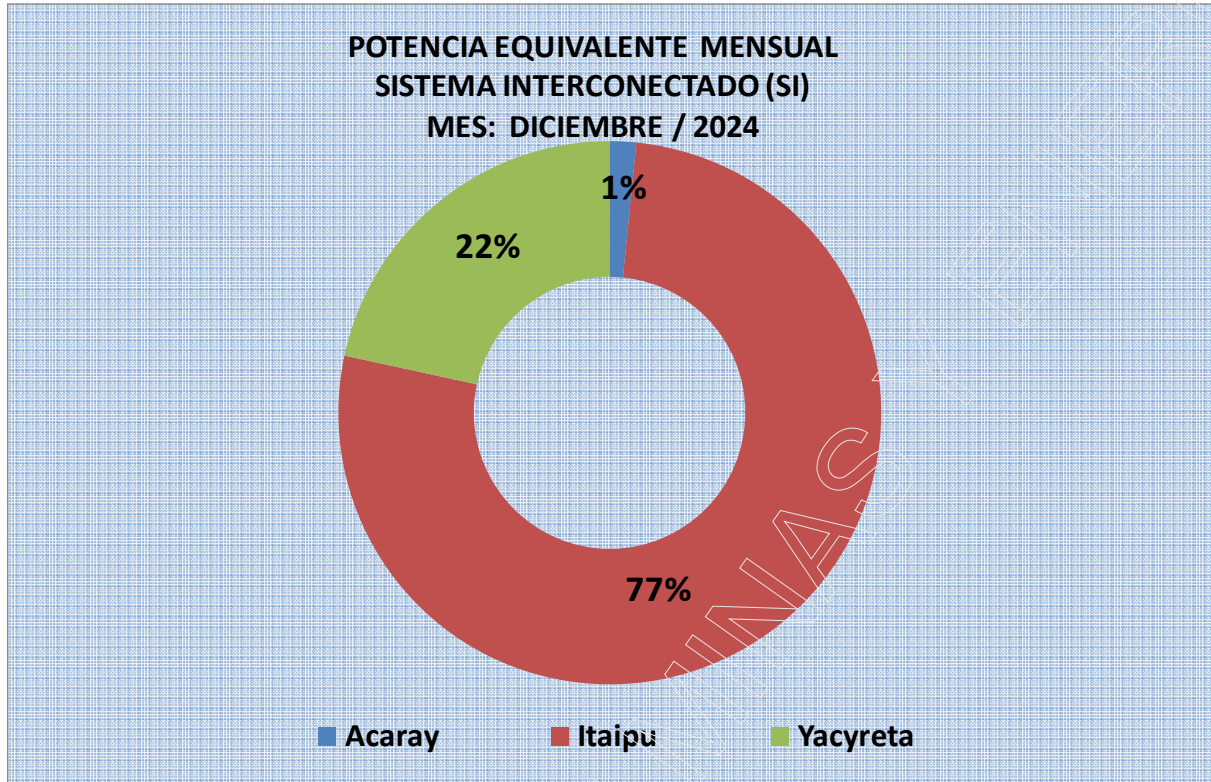
Fuente: Elaboración propia en base al parte diario preliminar de operación de Ande



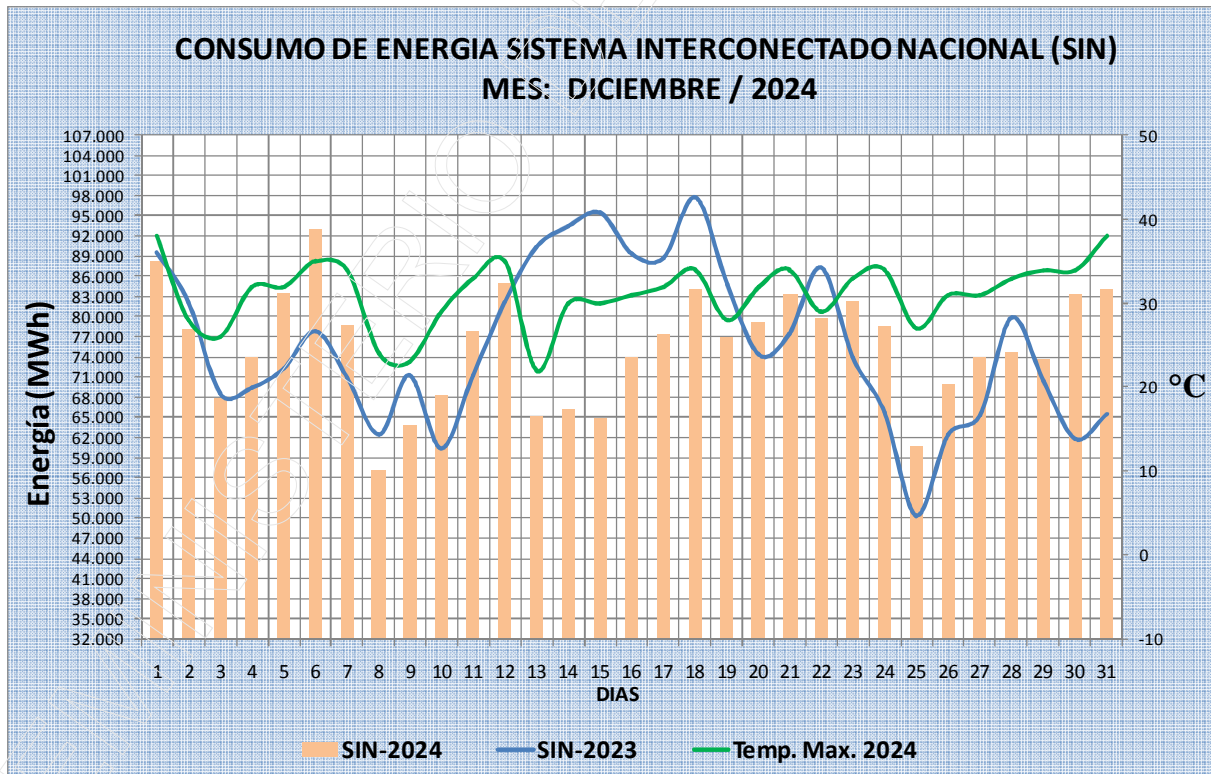
Fuente: Elaboración propia en base al parte diario preliminar de operación de Ande



DIRECCION DE RECURSOS ENERGÉTICOS



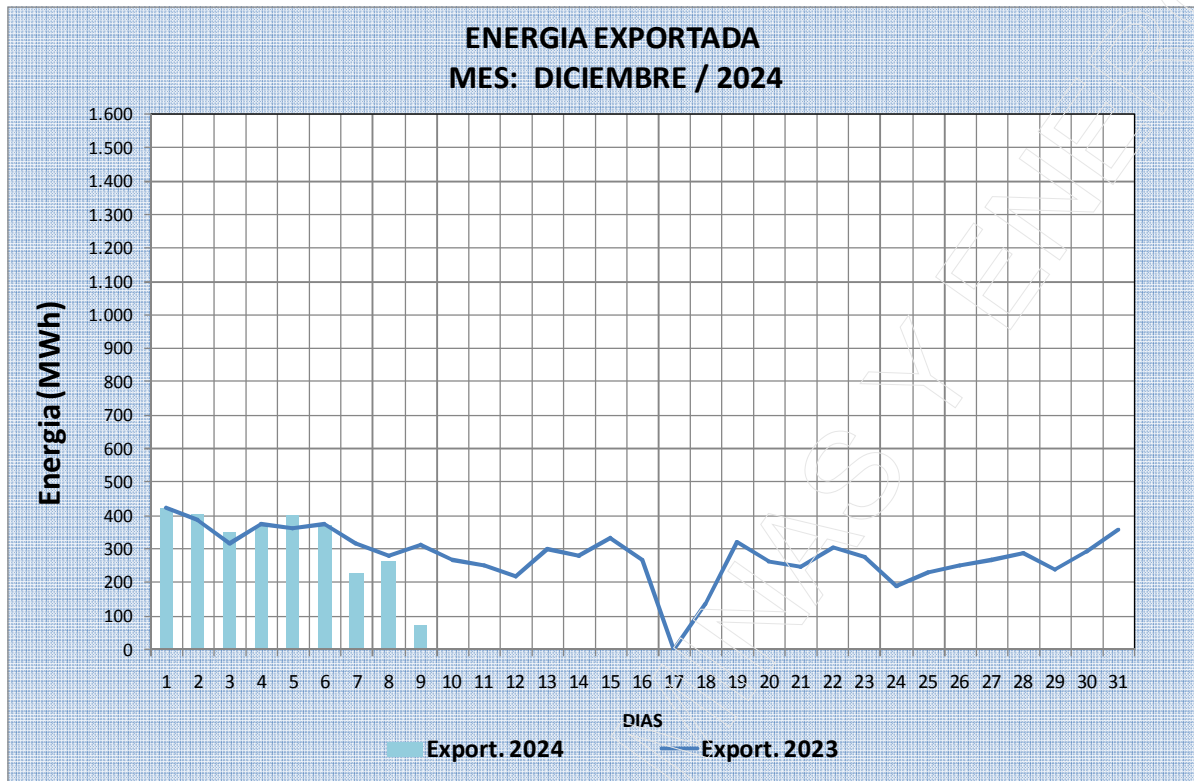
Fuente: Elaboración propia en base al parte diario preliminar de operación de Ande



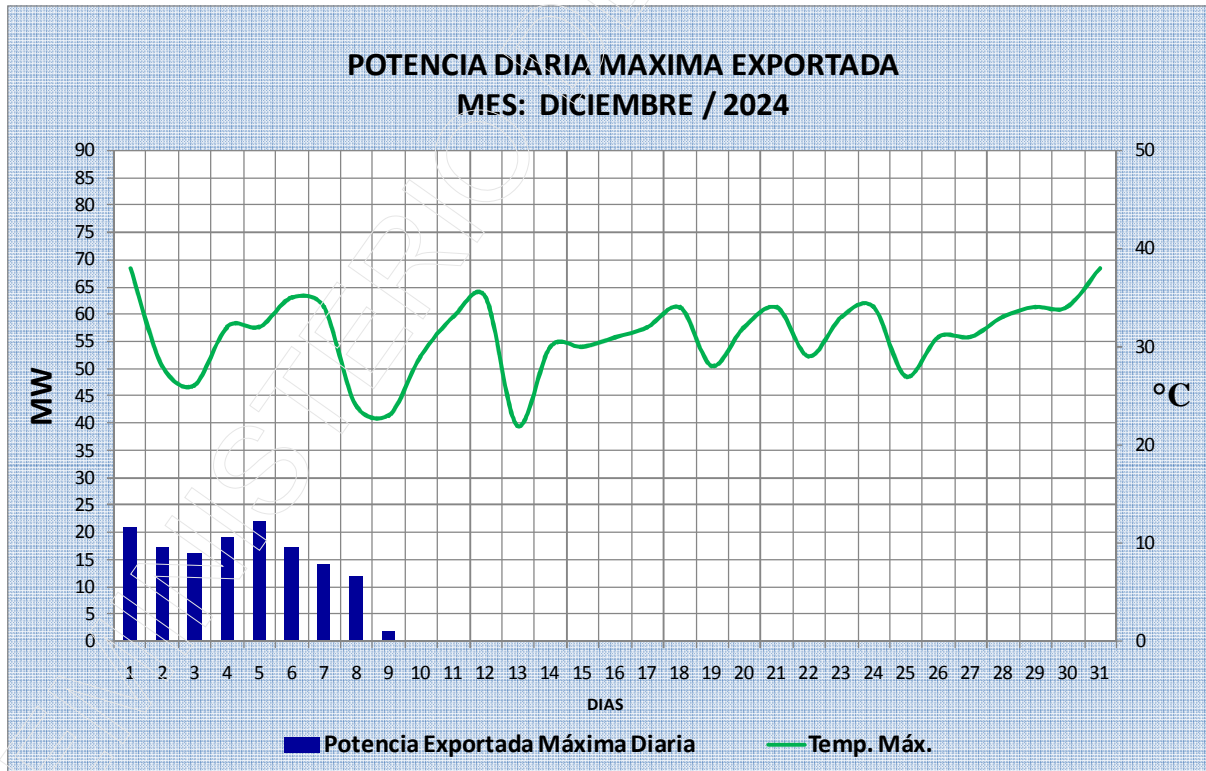
Fuente: Elaboración propia en base al parte diario preliminar de operación de Ande



DIRECCION DE RECURSOS ENERGÉTICOS



Fuente: Elaboración propia en base al parte diario preliminar de operación de Ande

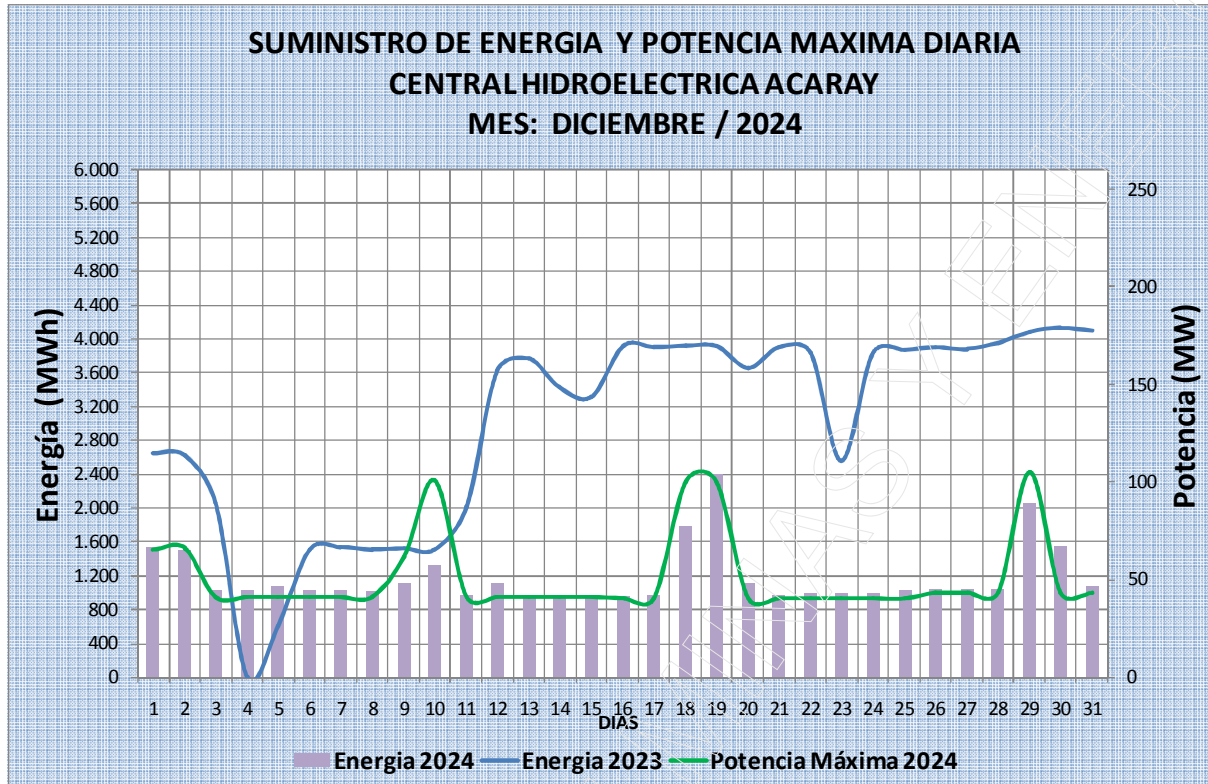


Fuente: Elaboración propia en base al parte diario preliminar de operación de Ande



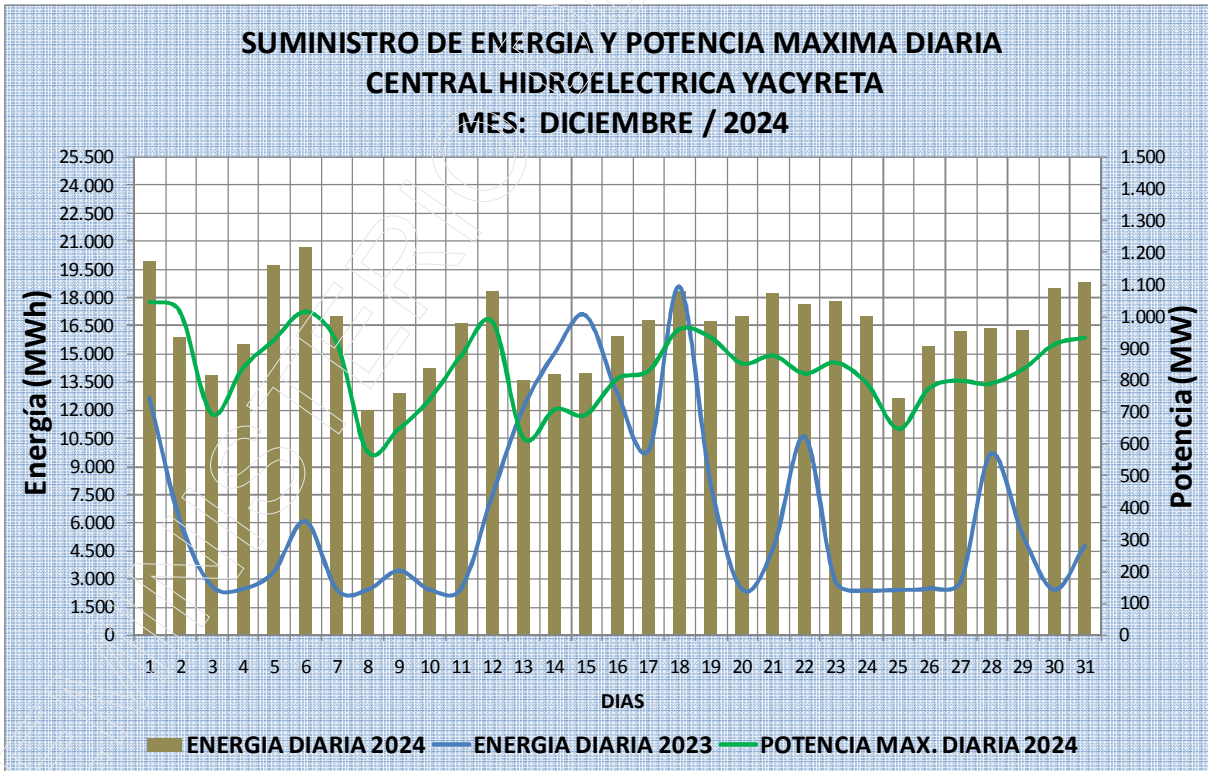
DIRECCION DE RECURSOS ENERGÉTICOS

SUMINISTRO DE ENERGIA Y POTENCIA MAXIMA DIARIA CENTRAL HIDROELECTRICA ACARAY MES: DICIEMBRE / 2024



Fuente: Elaboración propia en base al parte diario preliminar de operación de Ande

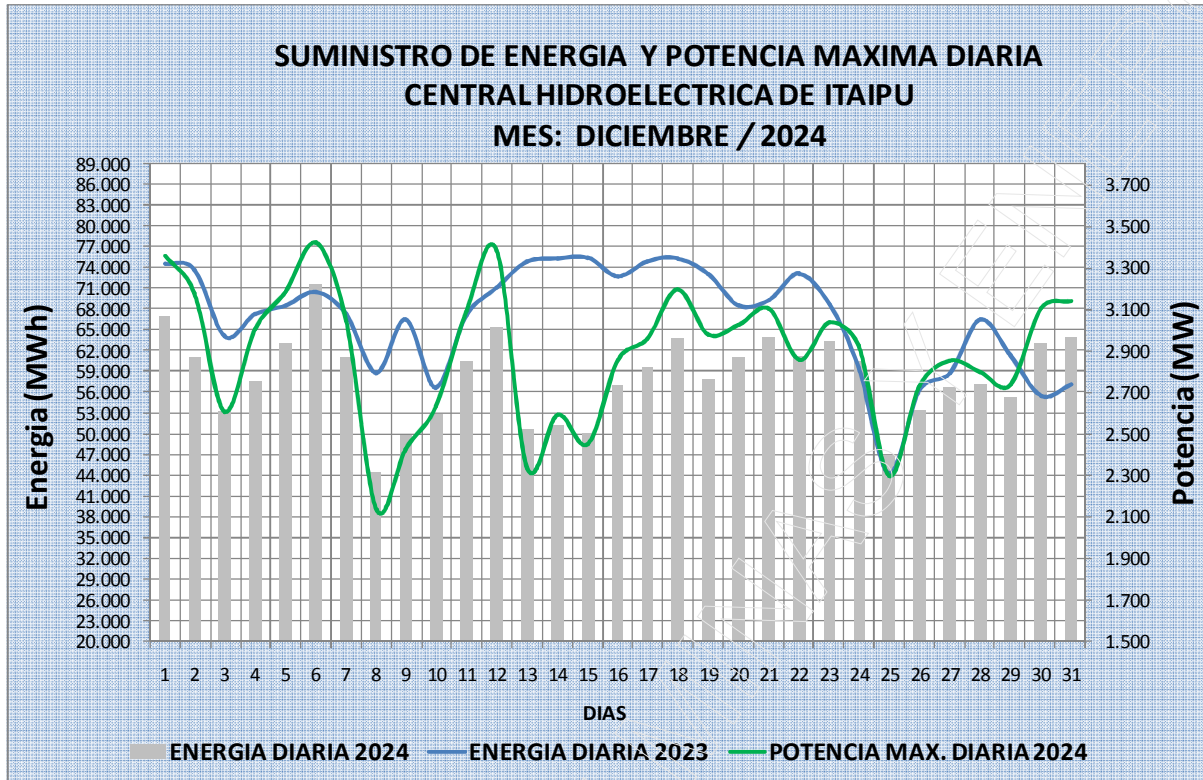
SUMINISTRO DE ENERGIA Y POTENCIA MAXIMA DIARIA CENTRAL HIDROELECTRICA YACYRETA MES: DICIEMBRE / 2024



Fuente: Elaboración propia en base al parte diario preliminar de operación de Ande



DIRECCION DE RECURSOS ENERGÉTICOS



Fuente: Elaboración propia en base al parte diario preliminar de operación de Ande

Elaborado:
Departamento de Monitoreo Energético (DME)
Dirección de Recursos Energéticos (DRE)
Viceministerio de Minas y Energía (VMME).